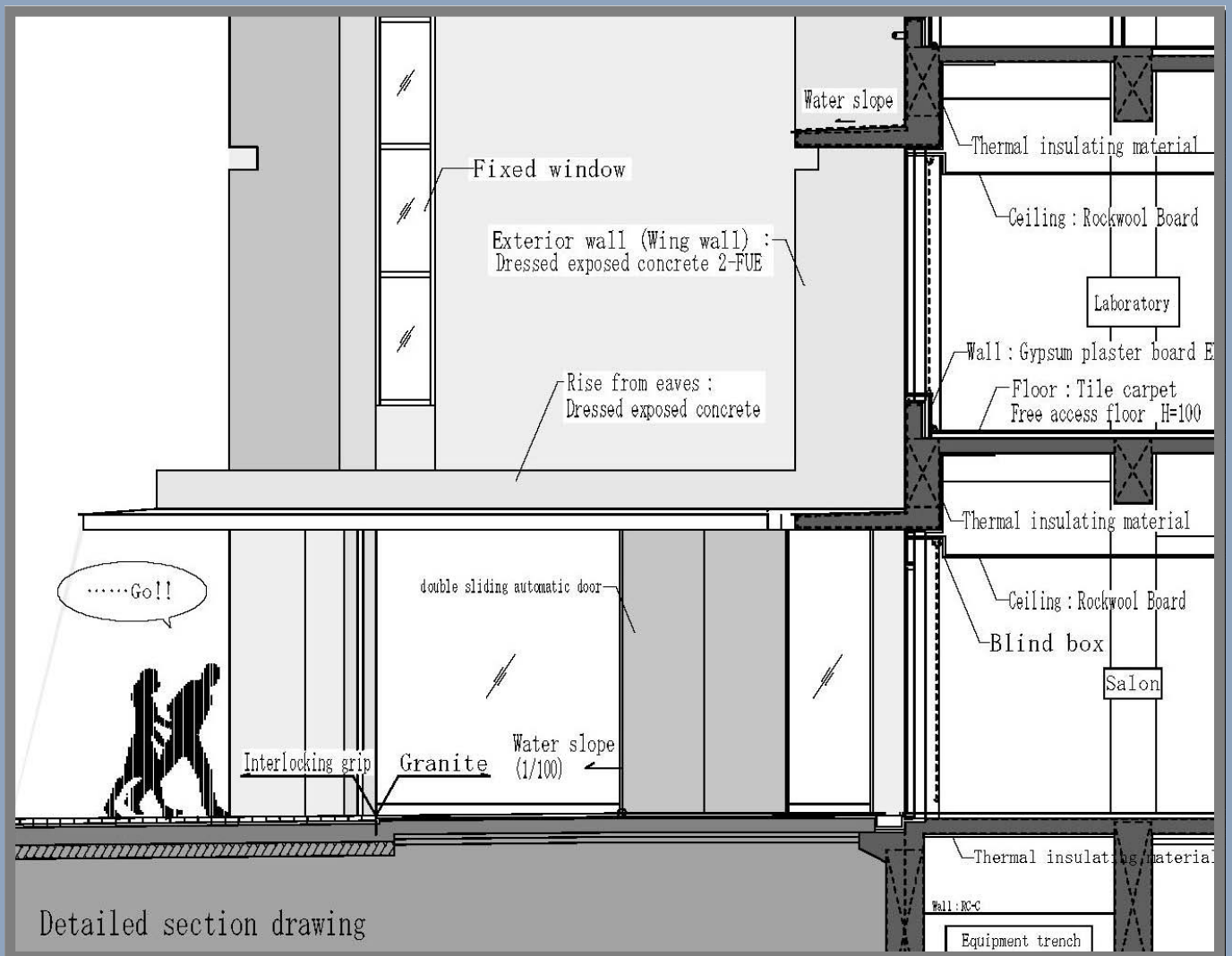


# 施設部英単語 HANDBOOK





# Introduction

It is with great pleasure that we introduce you to this handbook.

You know that English is most important single tool you need to communicate with foreigners.

So what is special about this handbook?

This handbook is intended for the facility staff in the university.

There are many learning materials around us. but almost all of them are unsuitable for daily our work. That is why we compiled this handbook.

『Rome was not built in a day.』

Let's study English step by step!!

Thank you.

Masataka Yoshihara

Captain

October / 2012

# 目次 CONTENTS

|                    |                               | Page |
|--------------------|-------------------------------|------|
| <b>1.キャンパス マップ</b> | <b>Campus Map</b> .....       | 1    |
| <b>2.建物マップ</b>     | <b>Floor Map</b>              |      |
| 講義棟                | <b>Lecture building</b> ..... | 2    |
| 病院棟                | <b>Hospital</b> .....         | 3    |
| <b>3.部屋別</b>       | <b>By purpose room</b>        |      |
| 講義室                | Lecture room .....            | 4    |
| 実験室                | Laboratory room.....          | 5    |
| 事務室                | Office .....                  | 6    |
| 食 堂                | Café .....                    | 7    |
| 待合室                | Waiting room .....            | 8    |
| 診療室                | Doctors room .....            | 9    |
| 病 室                | Sickroom .....                | 10   |
| 浴 室                | Bathroom .....                | 11   |
| 便 所                | Toilet .....                  | 12   |
| 電気室                | Electric room .....           | 13   |
| 機械室                | Machine room .....            | 14   |
| 体育館                | Gym .....                     | 16   |
| 運動場                | Play-ground .....             | 17   |
| <b>4.単語集</b>       | <b>Dictionary</b> .....       | 18   |
| <b>5.索引</b>        | <b>Index</b> .....            | 28   |

# Campus Map

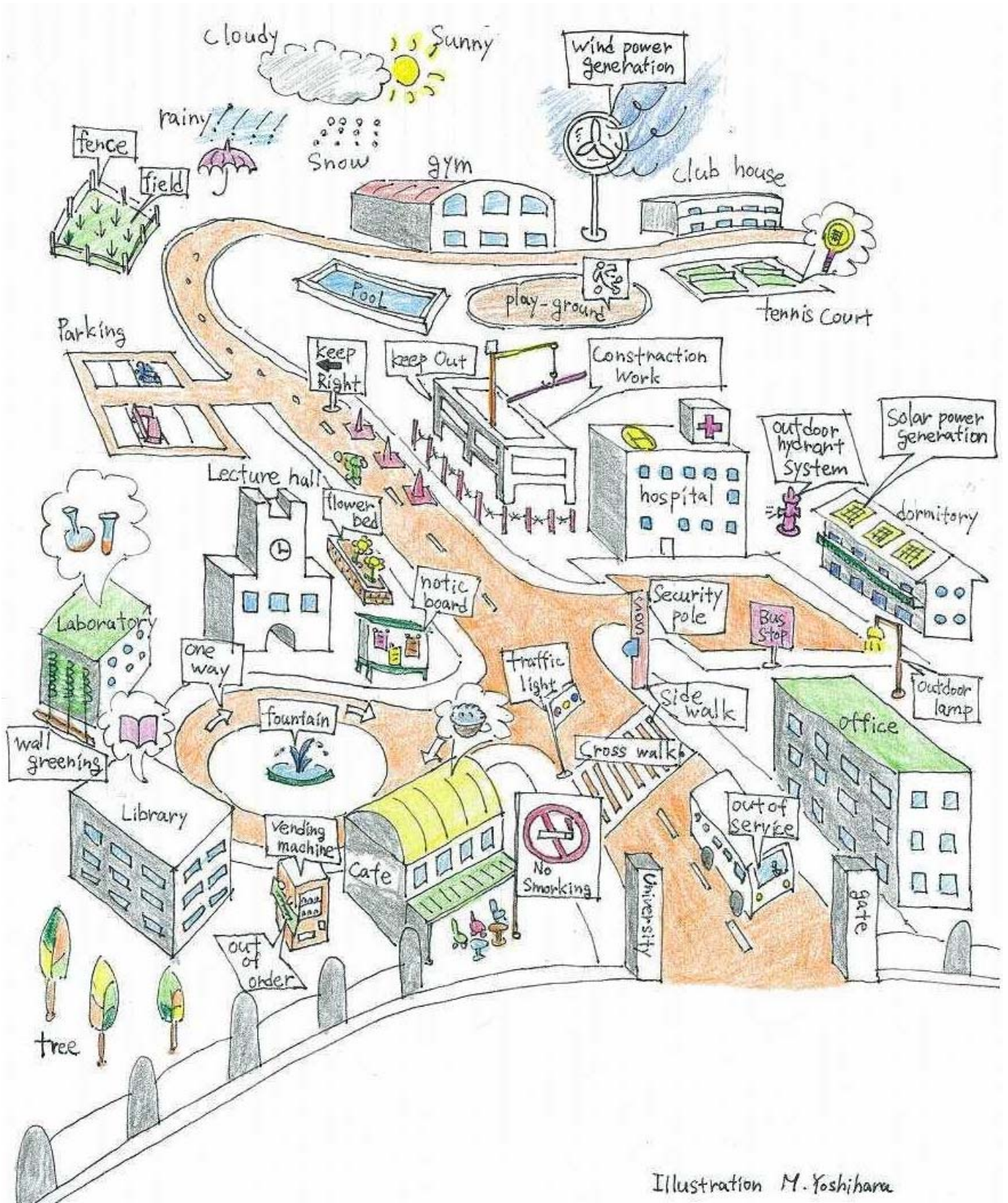
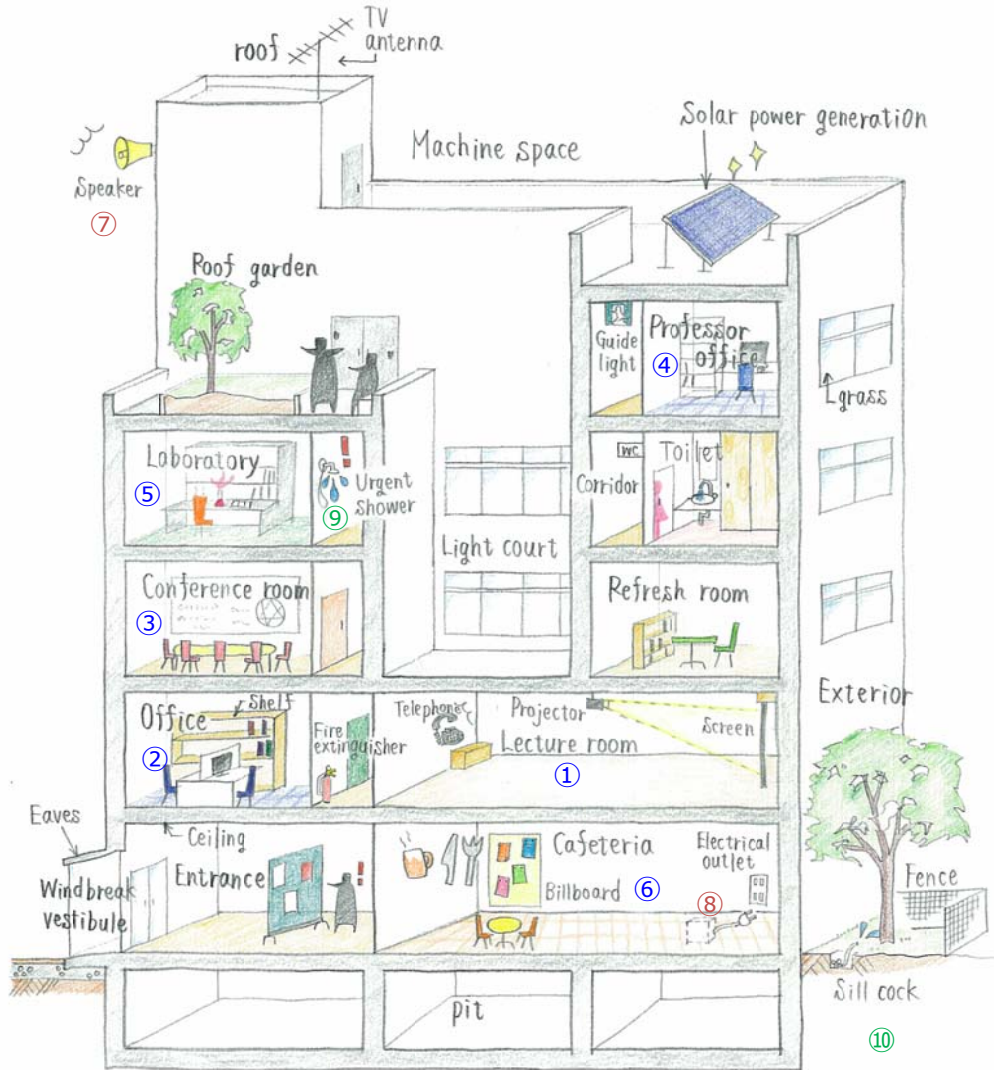


Illustration M. Yoshihara

# Floor Map (Lecture and research building)



## <Dictionary >

Saasi

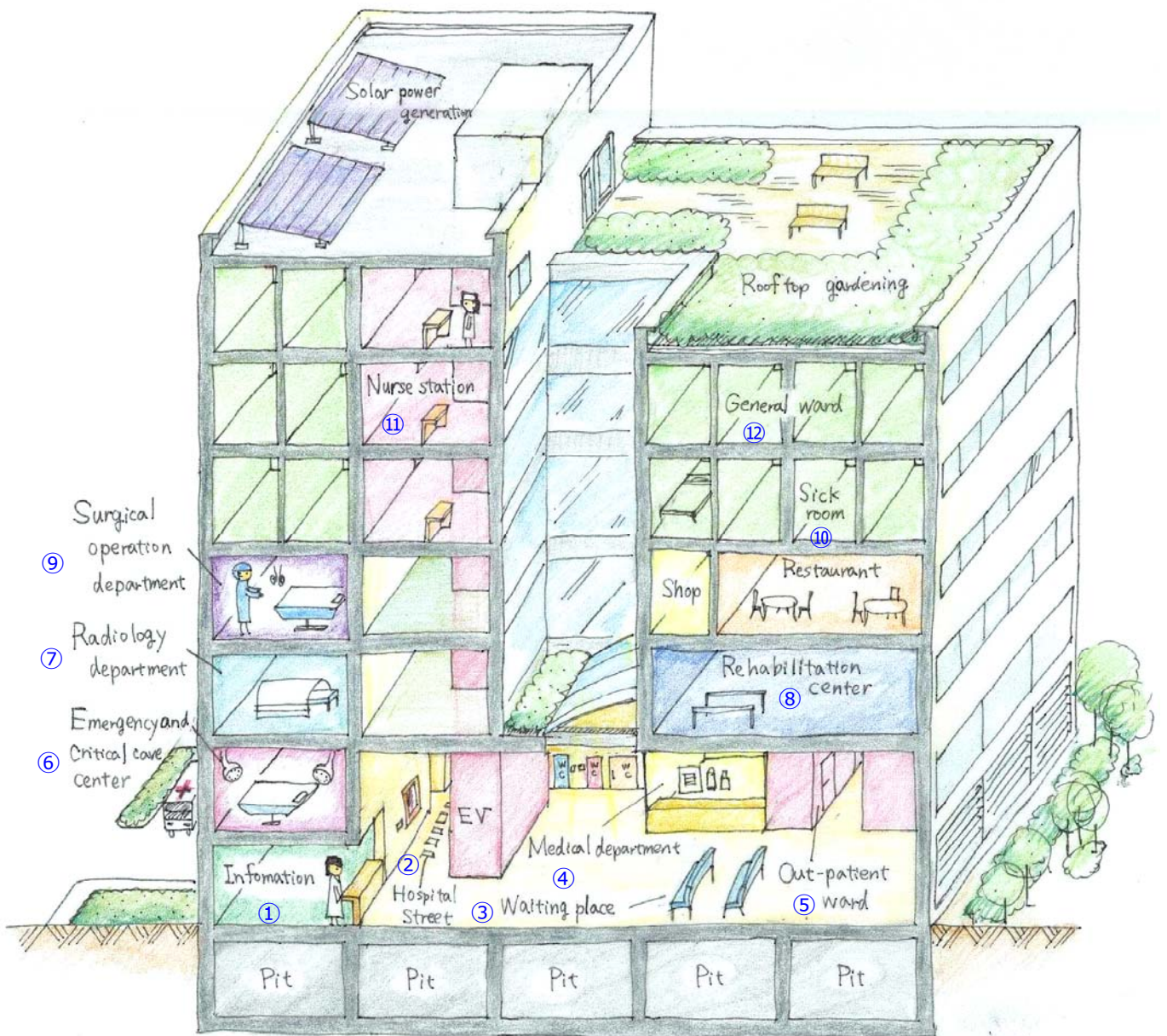
| No | English         | pronunciation      | Japanese | No | English           | pronunciation           | Japanese |
|----|-----------------|--------------------|----------|----|-------------------|-------------------------|----------|
| ①  | Lecture room    | le'ktʃə ru:'m      | 講義室      | ⑦  | speaker           | spi:'kə                 | スピーカー    |
| ②  | Office          | ɔ:'fɛs             | 事務室      | ⑧  | electrical outlet | əle'ktrikəl<br>aʊ'tle,t | コンセント    |
| ③  | Conference room | ka'nfəəns<br>ru:'m | 会議室      | ⑨  | Drench shower     | dre'ntʃʃaʊ'ə            | 緊急用シャワー  |
| ④  | Professor room  | prəfe'sə ru:'m     | 教員室      | ⑩  | sill cock         | si'l ka'k               | 散水栓      |
| ⑤  | Laboratory      | læ'brəto:,ri       | 実験室      |    |                   |                         |          |
| ⑥  | Cafeteria       | kæ,fəti'riə        | 食堂       |    |                   |                         |          |

## <Sentence>

(1) Water does not come out from a sill cock.

散水栓から水が出ません。

# Floor Map (Hospital)



## <Dictionary >

| No | English                            | pronunciation                         | Japanese       | No | English                       | pronunciation                          | Japanese  |
|----|------------------------------------|---------------------------------------|----------------|----|-------------------------------|--|-----------|
| ①  | Information                        | ɪn'fɔ: 'rmeɪ 'ʃən de'sk               | 受付             | ⑧  | Rehabilitation center         | ri: 'æbɪ 'ləteɪ 'ʃə n se'nə            | リハビリセンター  |
| ②  | Hospital street                    | hə'spɪ 'təl stri: 't                  | ホスピタル<br>ストリート | ⑨  | Surgical operation department | sə: 'dʒɪkəl a, pə-eɪ 'ʃən dəpə 'rtmənt | 手術部門      |
| ③  | Waiting room                       | weɪ 'tiŋ ru: 'm                       | 待合             | ⑩  | Sick room                     | sɪ 'k ru: 'm                           | 病室        |
| ④  | Medical department                 | me 'dækəl dəpə 'rtmənt                | 薬剤部            | ⑪  | Nurse station                 | nə: 's steɪ 'ʃən                       | ナースステーション |
| ⑤  | Out-patient ward                   | əʊ 't peɪ 'ʃənt wɔ: 'rd               | 外来             | ⑫  | General ward                  | dʒe 'nəəl wɔ: 'rd                      | 一般病棟      |
| ⑥  | Emergency and critical care center | ɪ 'mæ: 'dʒənsi æ 'nd krɪ 'tɪkəl se'nə | 救命救急センター       |    |                               |  |           |
| ⑦  | Radiology department               | reɪ 'diə 'lədʒi dəpə 'rtmənt          | 放射線科           |    |                               |  |           |

# By purpose of room

## Lecture room (講義室)



### <Dictionary >

| No | English              | pronunciation             | Japanese | No | English         | pronunciation    | Japanese |
|----|----------------------|---------------------------|----------|----|-----------------|------------------|----------|
| ①  | vinyl floor covering | vai 'nəl flɔ: 'r kl 'væɪŋ | ビニル床     | ⑤  | light           | lai 't           | 照明器具     |
| ②  | wall                 | wɔ: 'l                    | 壁        | ⑥  | switch          | swi 'tʃ          | 照明スイッチ   |
| ③  | ceiling              | si: 'liŋ                  | 天井       | ⑦  | air conditioner | e 'r kændɪ 'ʃənə | 空調機      |
| ④  | blackboard           | blæ 'kbɔ:rd               | 黒板       |    |                 |                  |          |

### <Sentence >

- (1) This *light* kept turning on last night. 電灯が昨日の夜から灯っていました。
- (2) Where is the switch of the *air conditioner*? エアコンのスイッチはどこですか？
- (3) Please lower the temperature of the *air conditioner*. エアコンの温度を下げて下さい。
- (4) An allophone does from an *air conditioning* equipment. 空調機から異音がします。



# By purpose of room

## Laboratory room (実験室)



### <Dictionary >

| No | English          | pronunciation         | Japanese | No | English         | pronunciation    | Japanese |
|----|------------------|-----------------------|----------|----|-----------------|------------------|----------|
| ①  | coating floor    | kɔʊ' tɪŋ flɔ: 'r      | 塗床       | ④  | gas cock        | gæ's ka'k        | ガス栓      |
| ②  | laboratory table | læ' brətɔ:ri teɪ 'bəl | 実験台      | ⑤  | chemical faucet | ke'mækəl fə:'sæt | 化学水栓     |
| ③  | electric outlet  | əle'ktrikəl əʊ'tle,t  | コンセント    |    |                 |                  |          |

### <Sentence >

- (1) Wet paint! Do not walk on the *coating floor*. 塗りたてにつき、塗床の上を歩かないで下さい。
- (2) Please close a *gas cock* after the experiment. 実験終了後は、ガス栓を閉めて下さい。

# By purpose of room

## Office (事務室)



### <Dictionary >

| No | English           | pronunciation        | Japanese | No | English      | Pronunciation  | Japanese |
|----|-------------------|----------------------|----------|----|--------------|----------------|----------|
| ①  | sensor            | se'nʃə               | 感知器      | ④  | Monitor      | ma'nəʔə        | モニター     |
| ②  | alarm board       | ə'lɑ:m bɔ:'rd        | 警報盤      | ⑤  | water faucet | wɔ:'tə fə:'sæt | 水栓       |
| ③  | Personal computer | pə:'sənl kəm'pjʊ:'tə | パソコン     |    |              |                |          |

### <Sentence >

(1) *Water of a faucet* of the kitchen doesn't stop.      台所の蛇口の水が止まりません。

# By purpose of room

## Cafe (食堂)



### <Dictionary >

| No | English | pronunciation | Japanese | No | English                  | pronunciation                       | Japanese |
|----|---------|---------------|----------|----|--------------------------|-------------------------------------|----------|
| ①  | column  | ka ' ləm      | 柱        | ④  | ventilating installation | ve ' nəleɪ, tɪŋ<br>ɪ, nstəleɪ ' jən | 換気設備     |
| ②  | kitchen | kɪ ' tʃən     | 厨房       |    |                          |                                     |          |
| ③  | well    | we ' l        | 吹抜け      |    |                          |                                     |          |

### <Break>

Longman(英英)によると、

Well: the space in the tall building where the stairs are

Atrium: a large high open space in a tall building

ということで、Wellは“1-2階程度の玄関吹抜け”を、Atriumは“ガラス張りの豪快な吹向け”をイメージすると良いでしょう。

ちなみに建築雑誌で時々見かける void は“何も無い空間”という意味で、吹抜けとはニュアンスが異なるようです。

(M・Y)

# By purpose of room

## Waiting room (待合室)



### <Dictionary >

| No | English    | pronunciation     | Japanese | No | English       | pronunciation         | Japanese |
|----|------------|-------------------|----------|----|---------------|-----------------------|----------|
| ①  | counter    | kaʊ ' ntə         | カウンター    | ④  | Telephone     | te ' ləfoʊ , n        | 電話       |
| ②  | signboard  | sai ' n bɔ : ' rd | 案内板      | ⑤  | Warning board | wɔ : ' rniŋ bɔ : ' rd | 警報盤      |
| ③  | wheelchair | hwi : ' ltʃer     | 車いす      | ⑥  | Television    | te ' ləvɪ , zən       | テレビ      |
|    |            |                   |          | ⑦  | speaker       | spi : ' kə            | スピーカー    |

### <Sentence >

(1) This is a counter for a *wheelchair*.

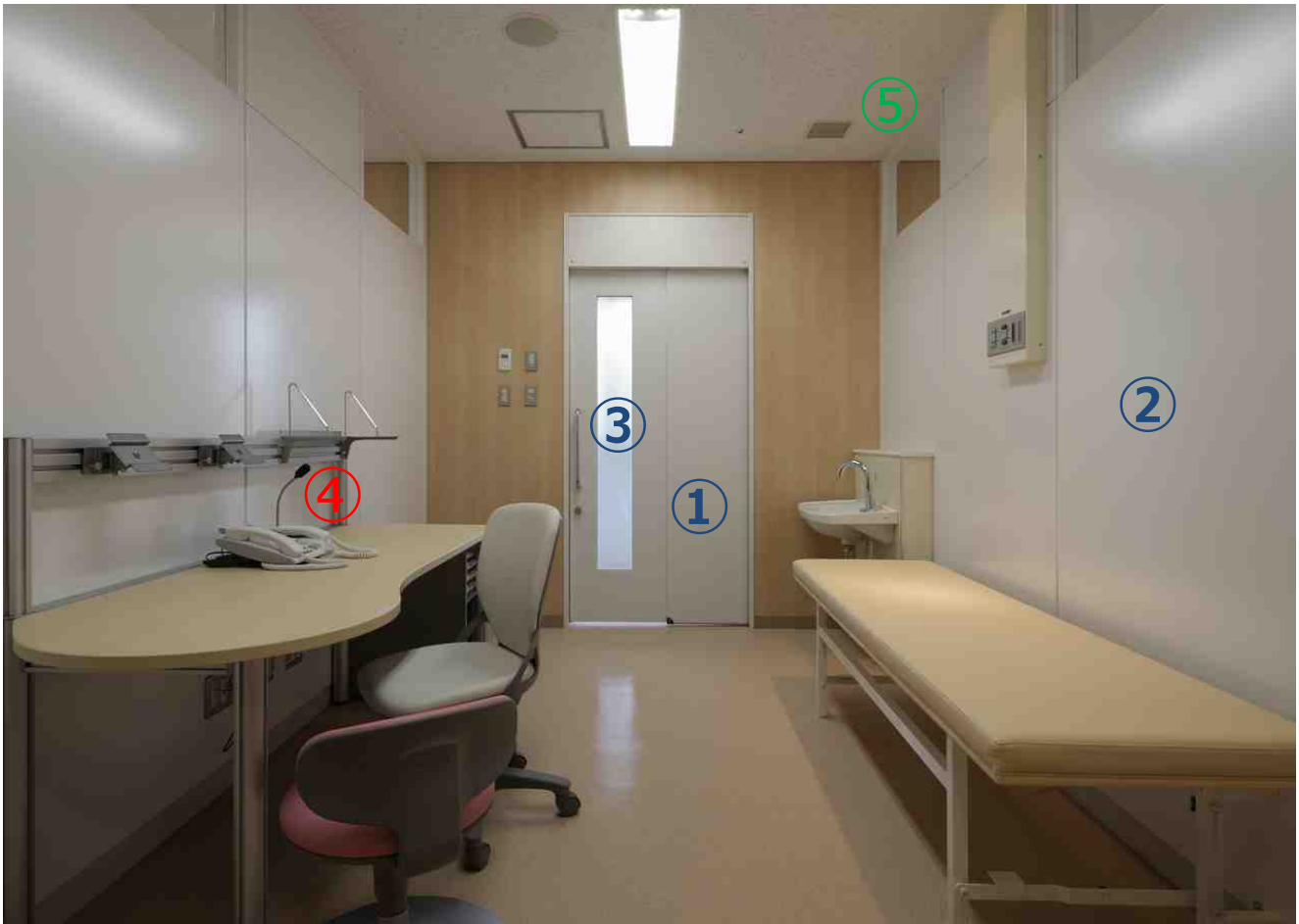
これは、車いす用のカウンターです。

(2) Please pay attention to the *signboard*.

案内板に注意して下さい。

# By purpose of room

## Doctors room (診察室)



### <Dictionary >

| No | English      | pronunciation  | Japanese | No | English    | pronunciation | Japanese |
|----|--------------|----------------|----------|----|------------|---------------|----------|
| ①  | sliding door | slai'diŋ dɔ:'r | 引き戸      | ④  | Microphone | mai'krəfəʊn   | マイク      |
| ②  | partition    | partɪ'ʃən      | パーテーション  | ⑤  | air fan    | e'r fæ'n      | 排気ファン    |
| ③  | glass        | glæ's          | ガラス      |    |            |               |          |

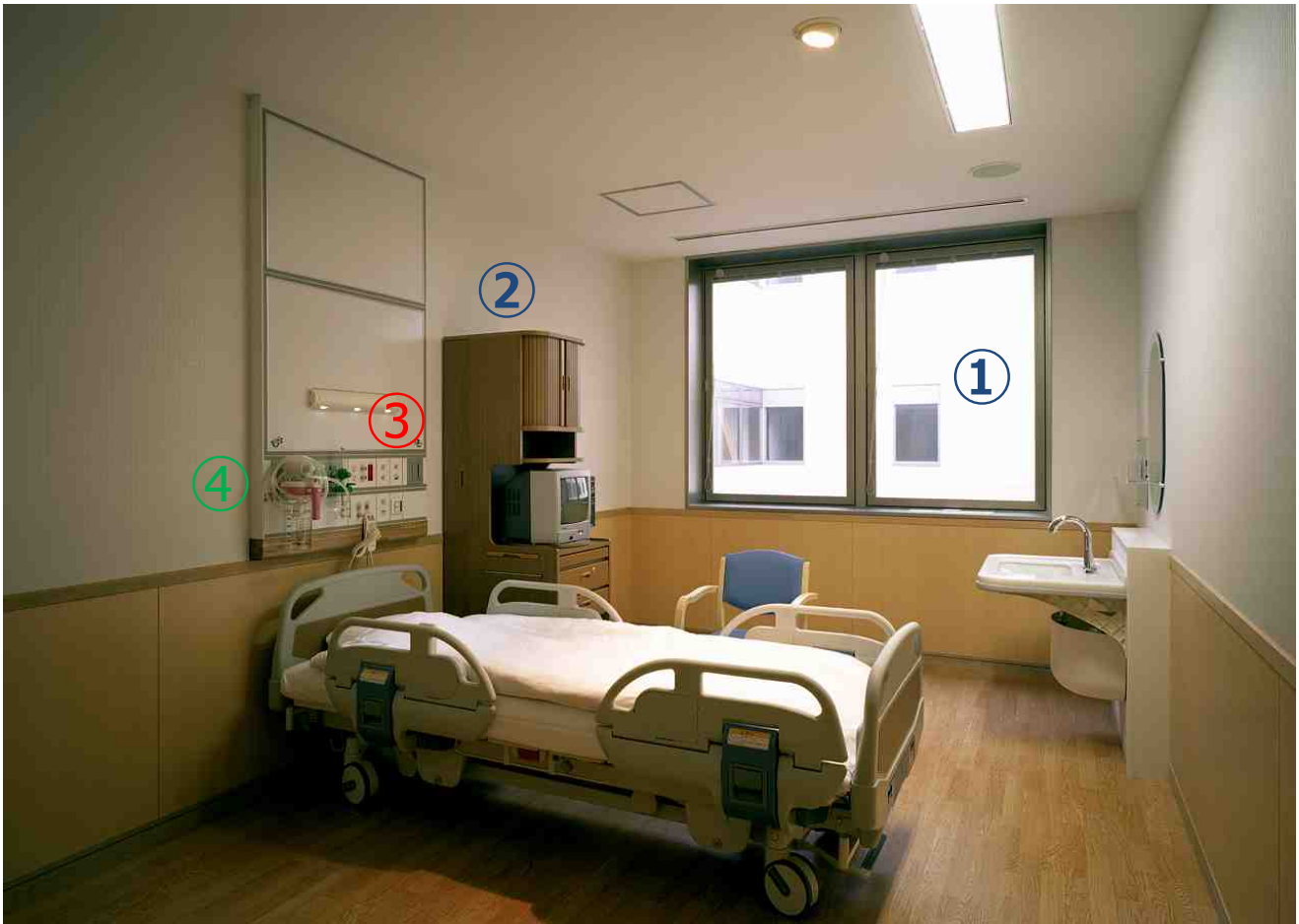
### <Sentence >

(1) Please *slide* it!

スライドさせて下さい。

# By purpose of room

## Sickroom (病室)



### <Dictionary >

| No | English | pronunciation | Japanese | No | English          | pronunciation                 | Japanese |
|----|---------|---------------|----------|----|------------------|-------------------------------|----------|
| ①  | window  | wɪ 'ndəʊ      | 窓        | ③  | emergency button | ɪ , mæ : ' dʒənsɪ<br>bʌ ' tən | 呼出ボタン    |
| ②  | shelf   | ʃe ' lf       | 棚        | ④  | oxygen outlets   | a ' ksədʒən<br>aʊ ' tle , ts  | 酸素供給口    |

### <Sentence >

(1) Can you open the *window*?

窓をあけてくれませんか？

(2) Oxygen doesn't go out from the *oxygen outlets*.

酸素供給口から酸素が出ません。

# By purpose of room

## Bath room (浴室)



### <Dictionary >

| No | English  | pronunciation | Japanese | No | English            | pronunciation               | Japanese |
|----|----------|---------------|----------|----|--------------------|-----------------------------|----------|
| ①  | tile     | tai' l        | タイル      | ④  | shower             | ʃaʊ' ə                      | シャワー     |
| ②  | handrail | hæ' ndreil    | 手すり      | ⑤  | combination faucet | ka, mbəneɪ' jən<br>fə: 'sæt | 混合水栓     |
| ③  | Bath tub | bæ' θ tʌ' b   | バスタブ     |    |                    |                             |          |

### <Sentence>

(1) Temperature control is done for *combination faucet*. 混合水栓で温度調節をします。

### <Break>

浴室の意味の bath room ですが、欧米の家庭では、浴室とトイレが同じ空間にあるため、トイレの意味でも使われます。

家庭用のトイレは bath room, lavatory。

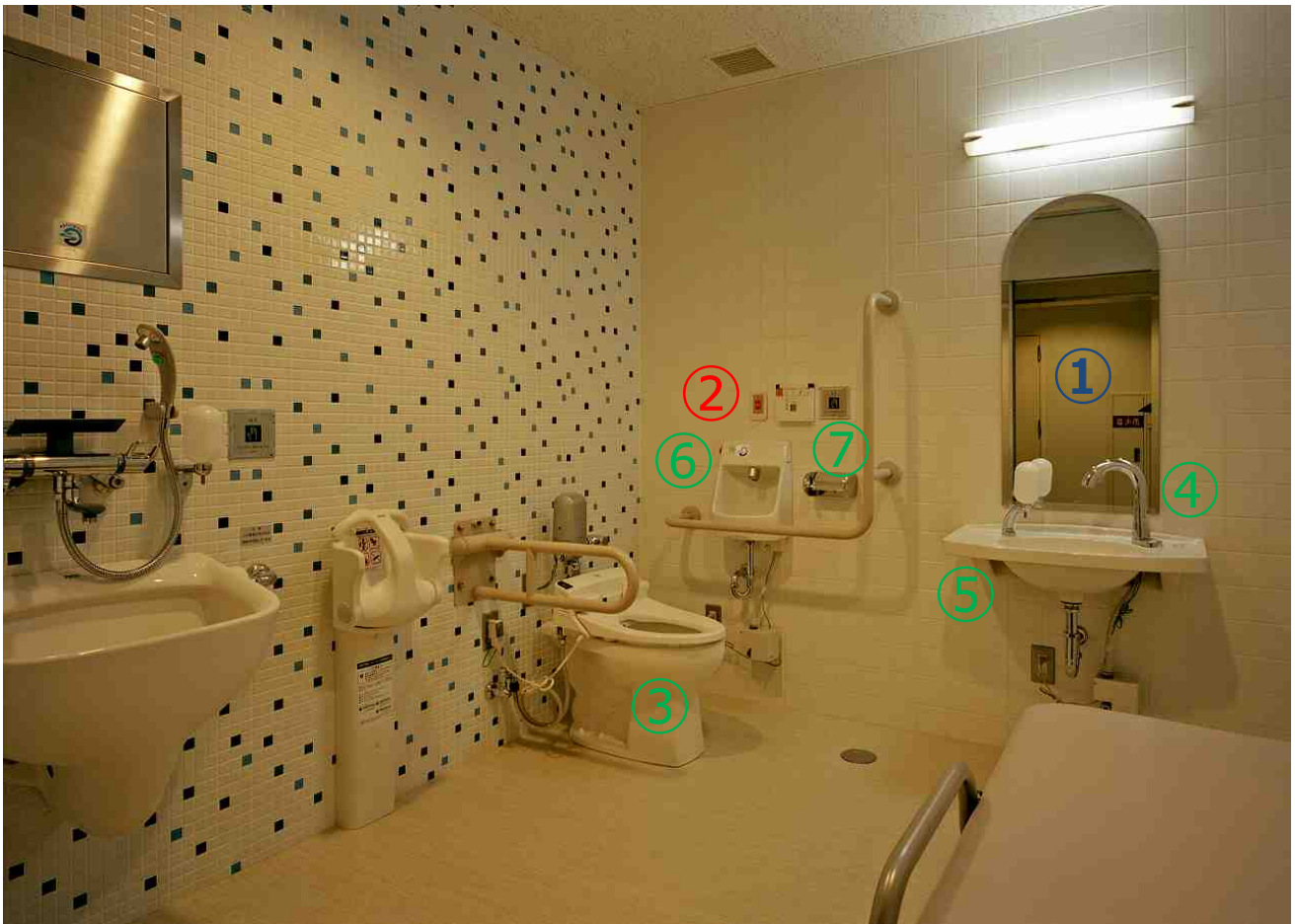
レストラン、デパートなど公共のトイレは rest room, toilet, men's/women's room, water closet (WC) などなど……多くて大変!!

ただどこかの国も似てるような。トイレ、お手洗い、化粧室、便所、厠……

(M・Y)

# By purpose of room

## Toilet (便所)



### <Dictionary >

| No | English          | pronunciation      | Japanese | No | English         | pronunciation      | Japanese |
|----|------------------|--------------------|----------|----|-----------------|--------------------|----------|
| ①  | mirror           | mɪˈrə              | 鏡        | ⑤  | Wash basin      | Waˈʃ beɪˈsən       | 洗面器      |
| ②  | emergency button | ɪˈmɜːdʒənsɪ bʌˈtən | 呼出ボタン    | ⑥  | Wash hand basin | Waˈʃ hæˈnd beɪˈsən | 手洗器      |
| ③  | Closet bowl      | Klaˈzət boʊl       | 大便器      | ⑦  | toilet paper    | toɪˈlət peɪˈpə     | 紙巻器      |
| ④  | Automatic faucet | ɔːtəməˈtɪk fəːsət  | 自動水栓     |    |                 |                    |          |

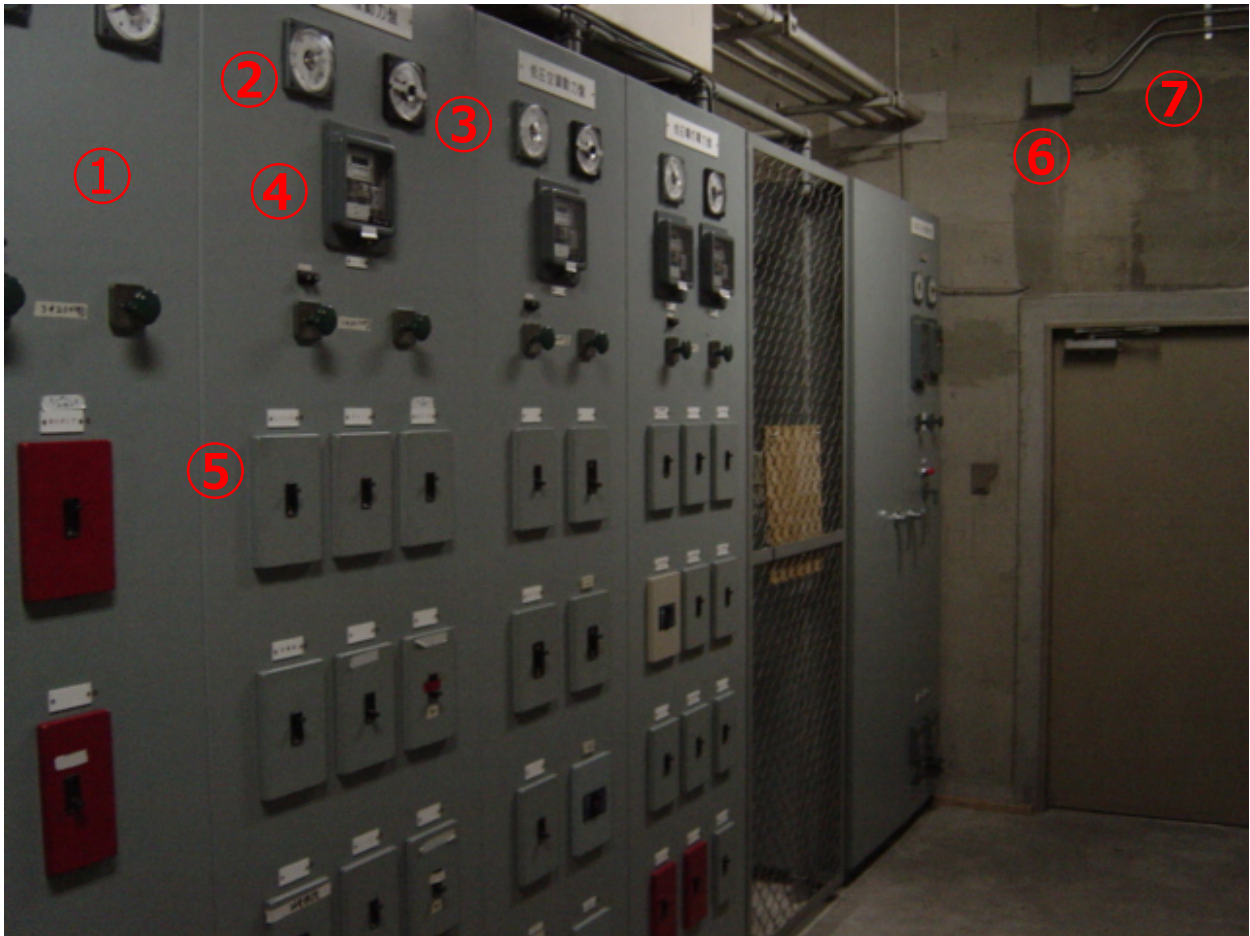
### <Sentence>

- (1) There is not a full-length *mirror*.  
姿見鏡はありません。
- (2) There is no paper of the *toilet paper holder*.  
紙巻器の紙がありません。
- (3) It was filled with drainage of a *wash hand Basin*.  
手洗器の排水が詰まりました。



# By purpose of room

## Electric room (電気室)



### <Dictionary >

| No | English               | pronunciation            | Japanese | No | English       | pronunciation   | Japanese |
|----|-----------------------|--------------------------|----------|----|---------------|-----------------|----------|
| ①  | switchboard           | swi'tʃbɔːrd              | 配電盤      | ⑤  | breaker       | brei'kə         | ブレーカー    |
| ②  | voltmeter             | voʊ'lt mi:'tə            | 電圧計      | ⑥  | box           | bɑ'ks           | ボックス     |
| ③  | ammeter               | æ'mi:tə                  | 電流計      | ⑦  | electric pipe | əle'ktrik pai'p | 電線管      |
| ④  | electric energy meter | əle'ktrik e'nədʒi mi:'tə | 電力量計     |    |               |                 |          |

### <Sentence >

(1) A *breaker* have tripped and the blackout took place yesterday.

昨日はブレーカーが落ちて、停電が起きました。

# By purpose of room

## Machine room (機械室 (給水設備))



### <Dictionary >

| No | English             | pronunciation            | Japanese | No | English | pronunciation | Japanese |
|----|---------------------|--------------------------|----------|----|---------|---------------|----------|
| ①  | Water supply system | wɔ: 'tə səplai' sɪ 'stəm | 給水設備     |    |         |               |          |
| ②  | water receiving     | wɔ: 'tə rəsi: 'viŋ       | 受水槽      |    |         |               |          |
| ③  | water-supply        | wɔ: 'tə-səplai'          | 給水ポンプ    |    |         |               |          |
|    |                     |                          |          |    |         |               |          |

### <Sentence>

(1) This equipment *supplies water*.

これは水を供給する設備です。

(2) Water seeps from the *water-supply pump*.

給水ポンプから水が漏れています。

(3) An allophone carries out from *water-supply pump*.

給水ポンプから異音がします。

# By purpose of room

## Machine room (機械室 (給水設備))



### <Dictionary >

| No | English        | pronunciation  | Japanese | No | English | pronunciation | Japanese |
|----|----------------|----------------|----------|----|---------|---------------|----------|
| ①  | indoor hydrant | i'ndɔ: ,r      | 屋内消火栓設備  |    |         |               |          |
| ②  | fire pump      | fai'ə pʌ'mp    | 消火ポンプ    |    |         |               |          |
| ③  | air fan        | e'r fæ'n       | 排気ファン    |    |         |               |          |
| ④  | priming tank   | prai'miŋ tæ'ŋk | 呼水槽      |    |         |               |          |
| ⑤  | pressure tank  | pre'ʃə tæ'ŋk   | 圧カタンク    |    |         |               |          |

### <Sentence>

- (1) This is the equipment used for fire extinguishing in case of a fire.      これは火災時に消火に使用する設備です。
- (2) Water seeps from the *priming tank*.      呼水槽から水が漏れています。
- (3) An allophone carries out from *fire pump*.      消火ポンプから異音が出ます。

# By purpose of room

## Gym (体育館)



### <Dictionary >

| No | English         | pronunciation   | Japanese | No | English | pronunciation | Japanese |
|----|-----------------|-----------------|----------|----|---------|---------------|----------|
| ①  | steel construc- | sti: 'l         | 鉄骨造      |    |         |               |          |
| ②  | wooden floor    | wʊ 'dæn flɔ: 'r | フローリング   |    |         |               |          |
| ③  | brace           | breɪ 's         | 筋かい      |    |         |               |          |

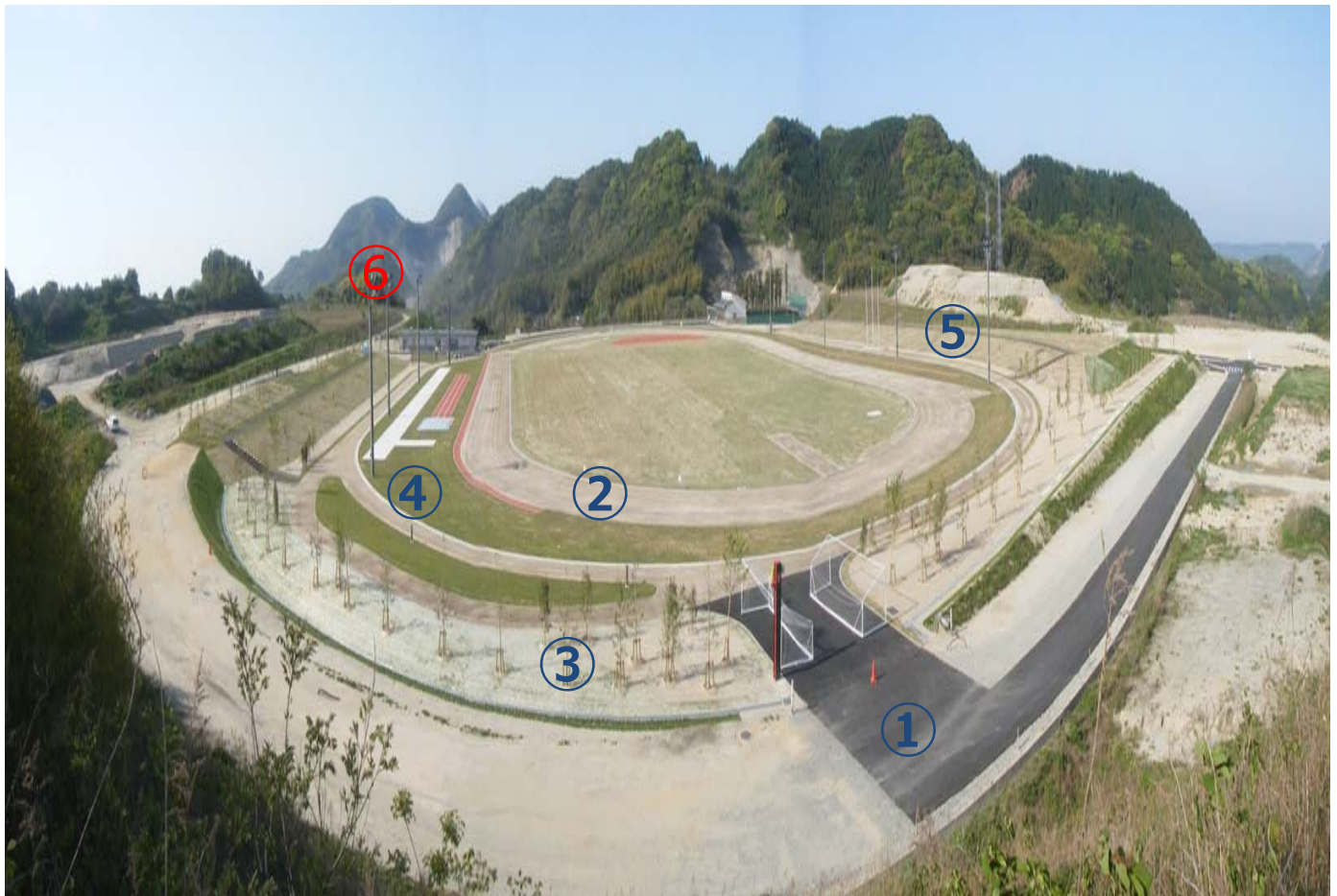
### <Notes>

sport (indoor)

kendo (剣道)、judo (柔道)、sumo (相撲)、swimming (水泳)、gymnastics (体操)、dancing (ダンス)、table tennis (卓球)、basketball (バスケットボール)、volleyball (バレーボール)、team handball (ハンドボール)、badminton (バドミントン)、skating (スケート)、karate (空手)、wrestling (レスリング)、bowling (ボーリング)

# By purpose of room

## Play-ground (運動場)



### <Dictionary >

| No | English  | pronunciation | Japanese | No | English       | pronunciation    | Japanese |
|----|----------|---------------|----------|----|---------------|------------------|----------|
| ①  | asphalt  | æ' sfo:lt     | アスファルト舗装 | ④  | promenade     | prəməneɪ'd       | 遊歩道      |
| ②  | track    | træ'k         | トラック     | ⑤  | stand         | stænd            | スタンド     |
| ③  | planting | plæ'ntɪŋ      | 植栽       | ⑥  | outdoor light | əʊ'tdɔ: ,r laɪ't | 外灯       |

### <Notes>

sport (outdoor)

soccer (サッカー)、softball (ソフトボール)、tennis (テニス)、baseball (野球)、track and field (陸上競技)、skiing (スキー)、mountaineering (登山)、hockey (ホッケー)、yachting (ヨット)、rugby (ラグビー)、golf (ゴルフ)、cycling (サイクリング)、surfing (サーフィン)、riding (乗馬)、jogging (ジョギング)、kayaking (カヤック)

# Dictionary (architecture)

| No           | English                | pronunciation         | Japanese   |
|--------------|------------------------|-----------------------|------------|
| <b>A. 計画</b> |                        |                       |            |
| 1            | architecture           | a'rkætektʃə           | 建築         |
| 2            | Building Standards Law | bɪ'ldɪŋ stæ'ndədz la' | 建築基準法      |
| 3            | reconstruction         | ri:kənstrʌ'kʃən       | 改築         |
| 4            | extension of building  | ɪkste'nʃən əv bɪ'ldɪŋ | 増築         |
| 5            | building work          | bɪ'ldɪŋ wə: 'k        | 建設工事       |
| 6            | entrance               | e'ntrəns              | 玄関         |
| 7            | courtyard              | kɔ: 'rtjɑ:d           | 中庭         |
| 8            | floor                  | flɔ: 'r               | 階          |
| 9            | ceiling height         | si: 'lɪŋ hai 't       | 天井高        |
| 10           | elevator hall          | e'ləveɪtə ho: 'l      | エレベーターホール  |
| 11           | basement               | beɪ 'smənt            | 地下室        |
| 12           | dry area               | draɪ 'e'riə           | ドライエリア     |
| 13           | alcove                 | æ 'lkʊv               | アルコーブ      |
| 14           | clean room             | kli: 'n ru: 'm        | クリーンルーム    |
| 15           | lounge                 | laʊ 'ndʒ              | ラウンジ       |
| 16           | lobby                  | la 'bi                | ロビー        |
| 17           | shield room            | ʃi: 'ld ru: 'm        | シールドルーム    |
| 18           | approach               | ə'prəʊtʃ              | アプローチ      |
| 19           | corridor               | kɔ: 'ræðə             | 廊下         |
| 20           | universal space        | ju:nɪvə: 'sæl speɪ 's | ユニバーサルスペース |
| 21           | arcade                 | ɑ:kə 'd               | アーケード      |
| 22           | landscape              | lænd'skeɪp            | ランドスケープ    |
| 23           | landmark               | lænd'mɑ:k             | ランドマーク     |
| 24           | layout                 | lei 'aʊt              | レイアウト      |
| 25           | plan                   | plæn                  | 平面図        |

| No           | English             | pronunciation         | Japanese |
|--------------|---------------------|-----------------------|----------|
| 26           | elevation           | eləveɪ 'ʃən           | 立面図      |
| 27           | Section             | se 'kʃən              | 断面図      |
| 28           | Perspective drawing | pə'spe'ktɪv drɔ: 'ɪŋ  | 透視図      |
| 29           | Meter               | mi: 'tə               | メートル     |
| 30           | Square meter        | skwe 'r mi: 'tə       | M2 (面積)  |
| 31           | Cube meter          | kju: 'b mi: 'tə       | M3 (体積)  |
| 32           | Waterproofing       | wɔ: 'təpru: fɪŋ       | 防水       |
| 33           | Maintenance upkeep  | meɪ 'ntənəns ʌ 'pki:p | メンテナンス   |
| <b>B. 環境</b> |                     |                       |          |
| 34           | Soundproofing       | səʊ 'ndpru: fɪŋ       | 防音       |
| 35           | Sunlight            | sʌ 'nlaɪt             | 光(日光)    |
| 36           | Wind                | wɪ 'nd                | 風        |
| 37           | Solar panel         | səʊ 'lə pæ 'næl       | 太陽光パネル   |
| 38           | Wall greening       | wɔ: 'l gri: 'nɪŋ      | 壁面緑化     |
| 39           | cool tube           | ku: 'l tu: 'b         | クールチューブ  |
| 40           | water saving        | wɔ: 'tə sei 'vɪŋ      | 節水       |
| 41           | Reducing power      | rədu: 'sɪŋ paʊ 'ə     | 節電       |
| 42           | running cost        | rʌ 'nɪŋ ka 'st        | ランニングコスト |
| 43           | initial cost        | ɪnɪ 'ʃəl ka 'st       | イニシャルコスト |
| <b>C. 防災</b> |                     |                       |          |
| 44           | fire prevention     | fai 'ə prɪve 'nʃən    | 防火       |
| 45           | rupture             | rʌ 'ptʃə              | 破壊       |
| 46           | collapse            | kələ 'ps              | 倒壊       |
| 47           | tsunami             | tsu:na 'mi            | 津波       |
| 48           | typhoon             | taifu: 'n             | 台風       |
| 49           | flash-to-ground     | flæ 'ʃ tə graʊ 'nd    | 落雷       |

# Dictionary (architecture)

| No           | English                                    | pronunciation   | Japanese      |
|--------------|--|---|---------------|
| 50           | power cut                                  | paʊ ' ə kl ' t  | 停電            |
| 51           | earthquake                                 | ə: ' θkweɪk   | 地震            |
| 52           | earthquake-resistant                       | ə: ' θkweɪk rɪzɪ ' stənt                                  | 耐震            |
| 53           | base isolation                             | beɪ ' s ai  | 免震            |
| 54           | damping                                    | dæ ' mpiŋ   | 制震            |
| 55           | fire exit                                  | fai ' ə e ' gzət  | 非常口           |
| 56           | fire escape stairs                         | fai ' ə əskeɪ ' p ste ' rz                                | 避難階段          |
| 57           | fire escape                                | fai ' ə əskeɪ ' p æpəæ ' təs                              | 避難器具          |
| <b>D. 構造</b> |  |   |               |
| 58           | wooden (architecture)                      | wʊ ' dən  | 木造            |
| 59           | reinforced                                 | ri:ɪnfɔ: ' rst kəŋkri: ' t                                | 鉄筋コンクリート造     |
| 60           | steel framed reinforced concrete structure | sti: ' l freɪ ' md ri:ɪnfɔ: ' rst kəŋkri: ' t strʌ ' ktʃə | 鉄骨鉄筋コンクリート造   |
| 61           | masonry construction                       | meɪ ' sənri kənstrʌ ' kʃən                                | 組積造           |
| 62           | wall                                       | wɔ: ' l   | 壁             |
| 63           | beam                                       | bi: ' m   | 梁             |
| 64           | ground                                     | graʊ ' nd   | 地盤            |
| 65           | foundation                                 | fəʊndərɪ ' jən  | 基礎            |
| 66           | expansion joint                            | ɪkspæ ' nʃən dʒɔɪ ' nt                                    | エキスパンションジョイント |
| 67           | Structural Design                          | strʌ ' ktʃəəl dɛzai ' n                                   | 構造設計          |
| 68           | evaluation of seismic capacity             | ɪvælju:erɪ ' jən əv sai ' zmik kəpæ ' səti                | 耐震診断          |
| 69           | anti-earthquake reinforcement              | æ ' ntai ə: ' θ kweɪk ri:ɪnfɔ: ' rsmənt                   | 耐震補強          |
| 70           | tension                                    | te ' nʃən   | 引張            |

| No           | English                     | pronunciation                        | Japanese |
|--------------|-----------------------------|--------------------------------------|----------|
| 71           | compression                 | kəmpre ' jən                         | 圧縮       |
| 72           | Yield                       | ji: ' ld                             | 降伏       |
| 73           | Cutting with scissors       | kʌ ' tiŋ wəð sɪ ' zəz                | 剪断       |
| 74           | crack                       | kræ ' k                              | 亀裂       |
| <b>E. 材料</b> |                             |                                      |          |
| 75           | concrete                    | ka ' nkri:t                          | コンクリート   |
| 76           | mortar                      | mɔ: ' rtə                            | モルタル     |
| 77           | steel                       | sti: ' l                             | 鉄鋼       |
| 78           | weld                        | we ' ld                              | 溶接       |
| 79           | ceramic                     | səæ ' mik                            | セラミック    |
| 80           | roofing tile                | ru: ' fiŋ tai ' l                    | 瓦        |
| 81           | thermal insulating material | θə: ' mæl i ' nsəleɪtɪŋ mətri ' riəl | 断熱材      |
| 82           | brick                       | brɪ ' k                              | レンガ      |
| 83           | assemblies                  | əse ' mblɪz                          | 集成材      |
| 84           | painting                    | peɪ ' niŋ                            | 塗装       |
| 85           | rock wool                   | ra ' k wʊ ' l                        | ロックウール   |
| 86           | wood                        | wʊ ' d                               | 木        |
| 87           | joint                       | dʒɔɪ ' nt                            | 目地       |
| 88           | asbestos                    | æsbe ' stəs                          | アスベスト    |
|              |                             |                                      |          |
|              |                             |                                      |          |
|              |                             |                                      |          |

# Dictionary (architecture)

| No           | English                     | pronunciation                | Japanese |
|--------------|-----------------------------|------------------------------|----------|
| <b>F. 外部</b> |                             |                              |          |
| 89           | temporary scaffold          | te'mpəəri skæ'fəld           | 仮設足場     |
| 90           | roof                        | ru:'f                        | 屋上・屋根    |
| 91           | roof garden                 | ru:'f ga'rdən                | 屋上庭園     |
| 92           | eaves                       | i:'vz                        | 軒        |
| 93           | parapet                     | pærəpet                      | パラペット    |
| 94           | roof drain                  | ru:'f dreɪ'n                 | ルーフドレン   |
| 95           | drainpipe                   | dreɪ'npaɪp                   | 樋        |
| 96           | eaves                       | i:'vz                        | 庇        |
| 97           | handrail                    | hæ'ndreɪl                    | 手すり      |
| 98           | outdoor stairs              | əʊ'tdɔ:r ste'rz              | 屋外階段     |
| 99           | spiral staircase            | spai'rəl ste'rkeɪs           | 螺旋階段     |
| 100          | veranda                     | vəæ'ndə                      | ベランダ     |
| 101          | terrace                     | te'ræs                       | テラス      |
| 102          | light court                 | lai't kɔ:'rt                 | 光庭       |
| 103          | exterior wall               | ɪksti'riə wɔ:'l              | 外壁       |
| 104          | louvre                      | lu:'vrə                      | ルーバー     |
| <b>G. 内部</b> |                             |                              |          |
| 105          | carpet                      | ka'rpət                      | カーペット    |
| 106          | tatami                      | tatami                       | 畳        |
| 107          | double floor                | dʌ'bəl flɔ:'r                | 二重床      |
| 108          | 米) baseboard<br>英) skirting | 米) beɪ'sbɔ:rd<br>英) skæ:'tɪŋ | 巾木       |
| 109          | gypsum plaster board        | dʒɪ'psəm plæ'stə bɔ:'rd      | せっこうボード  |
| 110          | wallpaper                   | wɔ:'lpeɪpə                   | 壁紙       |
| 111          | spraying                    | spreɪ'ɪŋ                     | 吹付       |

| No           | English               | pronunciation           | Japanese |
|--------------|-----------------------|-------------------------|----------|
| 112          | paint                 | peɪ'nt                  | ペンキ塗り    |
| 113          | ceiling               | si:'lɪŋ                 | 天井       |
| 114          | interior              | ɪntɪ'riə                | インテリア    |
| 115          | interior decorations  | ɪntɪ'riə dekə'eɪ'ʃənz   | 内装       |
| 116          | Indoor stairs         | ɪ'ndɔ:r ste'rz          | 屋内階段     |
| 117          | picture rail          | pɪ'ktʃə reɪ'l           | ピクチャーレール |
| 118          | cabinet               | kæ'bənət                | 整理棚      |
| 119          | billboard             | bɪ'lbo:rd               | 掲示板      |
| 120          | Transom/<br>fanlight  | træ'nsəm                | 欄間       |
| <b>H. 建具</b> |                       |                         |          |
| 121          | single swing door     | sɪ'ŋɡəl swɪ'ŋ dɔ:'r     | 片開き戸     |
| 122          | double hinged door    | dʌ'bəl hɪ'ndʒd dɔ:'r    | 両開き戸     |
| 123          | overhang door         | oʊ'və'hæŋ dɔ:'r         | 吊り戸      |
| 124          | revolving door        | rɪvə'lvɪŋ dɔ:'r         | 回転扉      |
| 125          | shutter               | ʃʌ'tə                   | シャッター    |
| 126          | automatic door        | ɔ:təmætɪk dɔ:'r         | 自動ドア     |
| 127          | fire door             | faɪ'ə dɔ:'r             | 防火戸      |
| 128          | lock                  | lɔ'k                    | 錠        |
| 129          | thumb-turn            | θʌ'm-tɜ:'n              | サムターン    |
| 130          | cylinder lock         | sɪ'lɪndə la'k           | シリンダー錠   |
| 131          | door chain            | dɔ:'r tʃeɪ'n            | ドアチェーン   |
| 132          | door closer           | dɔ:'r kloʊ'zə           | トアクローザー  |
| 133          | door stop             | dɔ:'r sta'p             | 戸当り      |
| 134          | hinges                | hɪ'ndʒɪz                | 丁番       |
| 135          | double sliding window | dʌ'bəl slai'dɪŋ wɪ'ndəʊ | 引違い窓     |



# Dictionary (architecture)

| No           | English                             | pronunciation                        | Japanese      |
|--------------|-------------------------------------|--------------------------------------|---------------|
| 136          | fixed window                        | fɪ'kst wɪ'ndəʊ                       | 嵌殺し窓          |
| 137          | opening through which dirt is swept | oʊ'pəniŋ θru:'hwɪ'tʃ də:'tɪ'z swe'pt | 掃出し窓          |
| 138          | bay window                          | beɪ'wɪ'ndəʊ                          | 出窓            |
| 139          | sky light                           | skai laɪ't                           | 天窓            |
| 140          | curtain                             | kə:'tæn                              | カーテン          |
| 141          | blind                               | blaɪ'nd                              | ブラインド         |
| 142          | black curtain                       | blæk kə:'tæn                         | 暗幕            |
| 143          | transparent glass                   | trænspe'rənt glæ's                   | 透明            |
| 144          | figured glass                       | fɪ'gʃəd glæ's                        | 型板            |
| 145          | wired sheed                         | wai'əd ʃi:'                          | 網入り           |
| 146          | tempered glass                      | te'mpəd glæ's                        | 強化            |
| 147          | Low E missivity glass               | loo'ɪ'mɪ'sɪvətɪ glæ's                | Low-E ガラス     |
| 148          | sash                                | sæ'ʃ                                 | サッシ           |
| 149          | screen                              | skri:'n                              | 網戸            |
| 150          | accordion door                      | əkɔ:'rdɪən dɔ:'r                     | アコーディオンドア     |
| 151          | fusuma                              | fusuma                               | ふすま           |
| <b>I. 外構</b> |                                     |                                      |               |
| 152          | gravel                              | græ'vəl                              | 砂利            |
| 153          | flat board                          | flæt bɔ:'rd                          | 平板ブロック        |
| 154          | interlocking block                  | ɪ'ntələkiŋ blɔ'k                     | インターロッキングブロック |
| 155          | plaza                               | plə'zə                               | 広場            |
| 156          | garden                              | gɑ'rdən                              | 庭             |
| 157          | gate                                | geɪ't                                | 門             |
| 158          | promenade                           | prəməneɪ'd                           | 遊歩道           |

| No           | English                   | pronunciation                  | Japanese   |
|--------------|---------------------------|--------------------------------|------------|
| 159          | parking area              | pɑ'rkɪŋ e'riə                  | 駐車場        |
| 160          | parking area for bicycles | pɑ'rkɪŋ e'riə fɔ:'r baɪ'sɪkəlz | 駐輪場        |
| 161          | green belt                | gri:'n be'lt                   | 緑地帯        |
| 162          | fence                     | fe'ns                          | フェンス       |
| 163          | channel                   | tʃæ'nəl                        | 側溝         |
| 164          | retaining wall            | rəteɪ'nɪŋ wɔ:'l                | 擁壁         |
| 165          | yard catch basin          | ja'rd kætʃ beɪ'sən             | 雨水枒        |
| 166          | intercepting chamber      | ɪntəse'ptɪŋ tʃeɪ'mbər          | 汚水枒        |
| <b>J. 植栽</b> |                           |                                |            |
| 167          | conifer                   | kə'nɪfə                        | 針葉樹        |
| 168          | Japanese cedar            | dʒæpəni:'z si:'də              | 杉          |
| 169          | pine tree                 | pɑɪ'n tri:'                    | 松          |
| 170          | hinoki                    | dʒæpəni:'z saɪ'prəs            | 檜          |
| 171          | broadleaf tree            | bɾɔ:'dli:'f tri:'              | 広葉樹        |
| 172          | camellia                  | kæmi:'liə                      | 椿          |
| 173          | fragrant olive            | fɾeɪ'grənt ə'ləv               | キンモクセイ     |
| 174          | maple tree                | meɪ'pəlhe'r tri:'              | もみじ<br>カエデ |
| 175          | dogwood                   | dɔ:'gwɜd                       | ハナミズキ      |
| 176          | maidenhair tree           | meɪ'dæn tri:'                  | 銀杏         |
| 177          | Japanese apricot          | dʒæpəni:'z eɪ'prəkət           | 梅          |
| 178          | cherry tree               | tʃe'ri tri:'                   | 桜          |
| 179          | azalea                    | əzeɪ'ljə                       | ツツジ        |
| 180          | bamboo                    | bæmbu:'                        | 竹          |

# Dictionary (electricity)

| No                | English                            | pronunciation                            | Japanese    | No                           | English                      | pronunciation                   | Japanese      |
|-------------------|------------------------------------|--|-------------|------------------------------|------------------------------|---------------------------------|---------------|
| <b>A. 電灯・動力設備</b> |                                    |  |             | <b>24</b> switch swiːtʃ スイッチ |                              |                                 |               |
| 1                 | electricity, power                 | əleˌktriˈsæti<br>paʊˈə                   | 電気          | 25                           | control equipment            | kəntroʊˈl<br>ikwiˈpmənt         | 制御装置          |
| 2                 | voltage                            | vɒʊˈltædʒ                                | 電圧          | 26                           | breaker                      | breɪˈkə                         | ブレーカー         |
| 3                 | electric current                   | ɪleˈktrɪk<br>kaˈrənt                     | 電流          | 27                           | ammeter                      | æˈmiːtə                         | 電流計           |
| 4                 | direct current                     | daɪreˈkt kaˈrənt                         | 直流          | 28                           | voltmeter                    | vɒʊˈlt miːtə                    | 電圧計           |
| 5                 | alternating current                | ɔːˈltəneɪtɪŋ<br>kaˈrənt                  | 交流          | 29                           | electric energy meter        | əleˈktrɪk<br>eˈnədʒi<br>miːtə   | 電力量計          |
| 6                 | earth                              | əːθ                                      | 接地          | <b>B. 電熱設備</b>               |                              |                                 |               |
| 7                 | motor                              | moʊˈtə                                   | 動力          | 30                           | electric heater              | əleˈktrɪk<br>hiːtə              | 電熱器           |
| 8                 | light                              | laɪt                                     | 照明          | <b>C. 受変電設備</b>              |                              |                                 |               |
| 9                 | fluorescent light                  | lɒːreˈsənt laɪt                          | 蛍光灯         | 31                           | switchboard                  | swiˈtʃbɔːrd                     | 配電盤           |
| 10                | incandescent lamp                  | ɪˌnkəndeˈsənt<br>læmp                    | 白熱灯         | 32                           | transformer                  | trænsfɔːrmə                     | 変圧器           |
| 11                | guide light                        | gaɪˈd laɪt                               | 誘導灯         | 33                           | oil-immersed transformer     | ɔɪˈl ɪˌmɜːst<br>trænsfɔːrmə     | 油入変圧器         |
| 12                | light emitting diode               | laɪt ɛmɪˈtɪŋ<br>daɪˈoʊd                  | LED         | 34                           | molded transformer           | mɒʊˈldəd<br>trænsfɔːrmə         | モールド変圧器       |
| 13                | lighting ballasts                  | laɪtɪŋ bæˈlæs                            | 安定器         | 35                           | condenser                    | kəndeˈnsə                       | コンデンサ         |
| 14                | dimmer control                     | dɪˈmɜː kəntroʊˈl                         | 調光器         | 36                           | fuse                         | fjuːz                           | ヒューズ          |
| 15                | sensor                             | seˈnsə                                   | センサー        | 37                           | lightning rod                | laɪˈtnɪŋ rɒd                    | 避雷針           |
| 16                | electrical outlet                  | əleˈktrɪkəl<br>aʊtlet                    | コンセント       | 38                           | insulator                    | ɪˈnsəleɪtə                      | 碍子            |
| 17                | electrical outlet (earth)          | əleˈktrɪkəl<br>aʊtlet (əːθ)              | コンセント (E付)  | 39                           | electric room                | əleˈktrɪk<br>ruːm               | 電気室           |
| 18                | electrical outlet (earth terminal) | əleˈktrɪkəl<br>aʊtlet (əːθ<br>təːˈmɛnəl) | コンセント (ET付) | <b>D. 交流無停電電源装置</b>          |                              |                                 |               |
| 19                | electric wire                      | əleˈktrɪk waɪə                           | 電線          | 40                           | uninterruptible power supply | ʊnɪˌnɛrəptəbəl<br>əlpəʊəˈsɛplai | 無停電電源装置 (UPS) |
| 20                | electric pipe                      | əleˈktrɪk paɪp                           | 電線管         | 41                           | storage battery              | stɔːrədʒ<br>bæˈtəri             | 蓄電池           |
| 21                | duct                               | dʌkt                                     | 金属ダクト       | <b>E. 発電設備</b>               |                              |                                 |               |
| 22                | wire rack                          | waɪəˈræk                                 | ケーブルラック     | 42                           | generator                    | dʒeˈnɛrətə                      | 発電装置          |
| 23                | box                                | bɒks                                     | ボックス類       | 43                           | solar power generation       | səʊˈlɜːpəʊəˈdʒeˌnɛɪʃən          | 太陽光発電         |

# Dictionary (electricity)

| No                   | English                       | pronunciation                              | Japanese   |
|----------------------|-------------------------------|--|------------|
| 44                   | wind power generation         | Wɪ 'nd paʊ ə dʒe , næɪ 'ʃən                | 風力発電       |
| 45                   | fuel cell                     | Fju: 'əl se 'l                             | 燃料電池       |
| <b>F.構内情報通信網設備</b>   |                               |  |            |
| 46                   | personal Computer             | Pə: 'sənəl kəmputə: 'tə                    | パソコン       |
| 47                   | monitor                       | mə 'nɪtə                                   | モニター       |
| 48                   | hub                           | hʌ 'b                                      | HUB (ハブ)   |
| 49                   | router                        | ra 'u:tə                                   | ルータ        |
| 50                   | firewall                      | fai 'rwɔ:l                                 | ファイアウォール   |
| 51                   | network administration device | Ne 'twə: , k ædmɪ , nəstreɪ 'ʃ ən divaɪ 's | ネットワーク管理装置 |
| 52                   | optical termination box       | ə 'ptɪkəl təməneɪ 'ʃən bɑ: 'ks             | 光成端箱       |
| <b>H.構内交換設備</b>      |                               |  |            |
| 53                   | telephone                     | te 'ləfəʊ , n                              | 電話         |
| 54                   | terminal                      | tə: 'mɪnəl                                 | 端子         |
| <b>I.拡声設備</b>        |                               |  |            |
| 55                   | amplifier                     | æ 'mpləfaɪ , ə                             | 増幅器、アンプ    |
| 56                   | microphone , mike             | maɪ 'krəfəʊ , n , maɪ 'k                   | マイクロホン     |
| 57                   | speaker                       | spi: 'kæ                                   | スピーカー      |
| 58                   | broadcast                     | brɔ: 'dkæ , st                             | 放送         |
| <b>J.映像・音響設備</b>     |                               |  |            |
| 59                   | camera                        | kæ 'mæə                                    | カメラ        |
| 60                   | projector                     | prədʒe 'ktæ                                | プロジェクタ     |
| 61                   | Screen                        | skri: 'n                                   | スクリーン      |
| <b>K.誘導支援設備、呼出設備</b> |                               |  |            |
| 62                   | intercommunication system     | ɪ , ntə: ' kəmju: , nəkeɪ 'ʃ ən sɪ 'stəm   | インターホン     |
| 63                   | emergency button              | ɪ , mæ: ' dʒənsɪ bʌ 'tən                   | 呼出ボタン      |

| No                 | English                   | pronunciation                     | Japanese  |
|--------------------|---------------------------|-----------------------------------|-----------|
| <b>L.テレビ共同受信設備</b> |                           |                                   |           |
| 64                 | television                | te 'ləvɪ , zən                    | テレビ       |
| 65                 | TV antenna                | te ,ləvɪ 'zən ænte 'næ            | アンテナ      |
| 66                 | mixer                     | mi 'ksə                           | 混合器       |
| 67                 | distribute device         | di , strɪ 'bjʊ:t divaɪ 's         | 分配器       |
| <b>M.駐車場管制設備</b>   |                           |                                   |           |
| 68                 | issue equipment           | ɪ 'ʃu: ikwi 'pmənt                | 発券器       |
| 69                 | gate                      | geɪ 't                            | カーゲート     |
| <b>N.入退室管理設備</b>   |                           |                                   |           |
| 70                 | card reader               | ka 'rd ri: 'dæ                    | カードリーダー   |
| <b>O.火災報知設備</b>    |                           |                                   |           |
| 71                 | fire alarm , sensor       | fai 'ə əla 'rm , se 'nsə          | 火災報知器     |
| 72                 | electric bell             | ɪle 'ktrɪk be 'l                  | 電鈴        |
| 73                 | caution signal            | ɪle 'ktrɪk be 'l                  | 移報        |
| <b>P.中央監視設備</b>    |                           |                                   |           |
| 74                 | central monitoring system | se 'ntrəl mɑ: 'nɪtəɪŋ sɪ 'stəm    | 中央監視装置    |
| 75                 | a security camera         | ə sɪkjʊ 'ræti kæ 'mæə             | セキュリティカメラ |
| <b>Q.構内配電線路</b>    |                           |                                   |           |
| 76                 | warning                   | wɔ: 'rniŋ                         | 警報        |
| 77                 | signal                    | sɪ 'ɡnəl                          | 信号        |
| 78                 | outdoor light             | əʊ 'tdɔ: , r laɪ 't               | 外灯        |
| 79                 | utility pole              | ju:ti 'ləti pəʊ 'l                | 電柱        |
| 80                 | hand hole                 | hæ 'nd həʊ 'l                     | ハンドホール    |
| 81                 | manhole , utility hole    | mæ 'nhəʊ , l , ju:ti 'ləti həʊ 'l | マンホール     |
| 82                 | traffic light             | træ 'fik laɪ 't                   | 信号機       |

# Dictionary (machine)

| No            | English                       | pronunciation                          | Japanese        | No             | English                     | pronunciation                           | Japanese               |
|---------------|-------------------------------|--|-----------------|----------------|-----------------------------|---|------------------------|
| 1             | machine                       | mɪʃiː'n                                | 機械              | 13             | waste heat boiler           | weɪ'st hiː't<br>boɪ'lə                  | 排熱ボイラー                 |
| <b>A 空調設備</b> |                               |  |                 | 14             | expansion tank              | ɪkspæ'nʃən<br>tæŋk                      | 膨張水槽                   |
| 1             | air-conditioning installation | e'r-kændɪ'ʃəniŋ<br>ɪnstəleɪ'ʃən        | 空調設備            | 15             | cooling water pump          | kuː'liŋ wɔː'tə<br>pʌ'mp                 | 冷却水ポンプ                 |
| 2             | Automatic control equipment   | ɔː'təmæ'tɪk<br>kəntroʊ'l<br>ɪkwɪ'pmənt | 自動制御設備          | 16             | air-source heat pump        | e'r-sɔː'rs hiː't<br>pʌ'mp               | 空気熱源ヒートポンプ             |
| 3             | packaged air conditioner      | pæ'kɪdʒd e'r<br>kændɪ'ʃənə             | パッケージ型<br>空気調和器 | 17             | gas engine-driven heat pump | gæ's e'ndʒən-<br>drɪ'vən hiː't<br>pʌ'mp | ガスエンジン<br>駆動ヒート<br>ポンプ |
| 4             | room air conditioner          | ruː'm e'r<br>kændɪ'ʃənə                | ルームエアコン         | 18             | circulation pump            | səː'kjələɪ,ʃən<br>pʌ'mp                 | 循環ポンプ                  |
| 5             | dew condensation water        | duː'<br>kə'ndənsəɪ'ʃən<br>wɔː'tə       | 結露水             | <b>B 給排水設備</b> |                             |   |                        |
| 6             | compressor                    | kəmpre'sə                              | 圧縮機             | 1              | plumbing installation       | pʌ'mɪŋ<br>ɪnstəleɪ'ʃən                  | 給排水設備                  |
| 7             | heat exchange equipment       | hiː't ɪkstʃeɪ'ndʒ<br>ɪkwɪ'pmənt        | 熱交換器            | 2              | water supply system         | wɔː'tə səplai'<br>sɪ'stəm               | 給水設備                   |
| 8             | evaporator                    | ɪvæ'pəeɪ,tə                            | 蒸発器             | 3              | hot-water supply equipment  | hɔː't-wɔː'tə<br>səplai'<br>ɪkwɪ'pmənt   | 給湯設備                   |
| 9             | flue and smoke tube boiler    | fluː' æ'nd<br>sməʊ'k tuː'b<br>boɪ'lə   | 炉筒煙管<br>ボイラー    | 4              | well water supply system    | we'l wɔː'tə<br>səplai'<br>sɪ'stəm       | 井戸水設備                  |
| 10            | water-tube boiler             | wɔː'tə-tuː'b<br>boɪ'lə                 | 水管ボイラー          | 5              | drainage facility           | dreɪ'nədʒ<br>fə'sɪ'ləti                 | 排水設備                   |
| 11            | cast iron boiler              | kæ'st aɪ'ən<br>boɪ'lə                  | 鉄製ボイラー          | 6              | special wastewater system   | spe'ʃəl<br>weɪ'stwɔː,tə<br>sɪ'stəm      | 特殊排水設備                 |
| 12            | once-through boiler           | wʌ'ns-θruː'<br>boɪ'lə                  | 貫流ボイラー          | 7              | water service system        | wɔː'tə səː'vəs<br>sɪ'stəm               | 直結直圧給水<br>方式           |

# Dictionary (machine)

| No | English                                | pronunciation                                   | Japanese     | No | English                           | pronunciation                            | Japanese |
|----|--|---|--------------|----|-----------------------------------|--|----------|
| 8  | receiving tank<br>type water<br>supply | rəsi: 'viŋ tæ 'ŋk<br>tai 'p wɔ: 'tə<br>səplai ' | 高置水槽給水<br>方式 | 23 | sewage pump                       | su: 'idʒ pʌ 'mp                          | 汚物ポンプ    |
| 9  | pressure<br>water supply               | pre 'ʃə<br>wɔ: 'tə səplai '                     | ポンプ圧送方式      | 24 | water-supply<br>pipe              | wɔ: 'tə-səplai '<br>pai 'p               | 給水管      |
| 10 | pressure water<br>service<br>system    | pre 'ʃə wɔ: 'tə<br>sə: 'vəs<br>sɪ 'stəm         | 直結増圧給水<br>方式 | 25 | reclaimed<br>water-supply<br>pipe | rikleɪ 'md<br>wɔ: 'tə-səplai '<br>pai 'p | 再生水管     |
| 11 | water storage<br>tank                  | wɔ: 'tə stɔ: 'rædʒ<br>tæ 'ŋk                    | 貯水槽          | 26 | drain pipe                        | dreɪ 'n pai 'p                           | 排水管      |
| 12 | water receiving<br>tank                | wɔ: 'tə rəsi: 'viŋ<br>tæ 'ŋk                    | 受水槽          | 27 | experimental<br>drain pipe        | ikspe , rəme 'nəl<br>dreɪ 'n pai 'p      | 実験排水管    |
| 13 | elevated<br>water tank                 | e 'ləveɪ , təd<br>wɔ: 'tə tæ 'ŋk                | 高置水槽         | 28 | soil pipe                         | sɔɪ 'l pai 'p                            | 汚水管      |
| 14 | drainage tank                          | dreɪ 'nædʒ tæ 'ŋk                               | 排水槽          | 29 | vent pipe                         | ve 'nt pai 'p                            | 通気管      |
| 15 | sump                                   | sʌ 'mp  | 汚水槽          | 30 | steel pipe                        | sti: 'l pai 'p                           | 鋼管       |
| 16 | sewage storage<br>tank                 | su: 'idʒ stɔ: 'rædʒ<br>tæ 'ŋk                   | 汚物槽          | 31 | lining pipe                       | lai 'niŋ pai 'p                          | ライニング鋼管  |
| 17 | refill tank                            | rifi 'l tæ 'ŋk                                  | 補給水槽         | 32 | vinyl chloride<br>pipe            | vai 'nəl klɔ: 'raid<br>pai 'p            | 塩化ビニル管   |
| 18 | Lifting pump                           | Li 'ftiŋ pʌ 'mp                                 | 揚水ポンプ        | 33 | lead pipe                         | le 'd pai 'p                             | 鉛管       |
| 19 | Water-supply<br>pump                   | Wɔ: 'tə-səplai '<br>pʌ 'mp                      | 給水ポンプ        | 34 | Steel pipe                        | Sti: 'l pai 'p                           | 鋼管       |
| 20 | Well pump                              | We 'l pʌ 'mp                                    | 井戸ポンプ        | 35 | stainless steel<br>pipe           | ster 'nləs sti: 'l<br>pai 'p             | ステンレス鋼管  |
| 21 | Drain pump                             | Dreɪ 'n pʌ 'mp                                  | 排水ポンプ        | 36 | polyethylene<br>pipe              | pa , lie 'θəli: , n<br>pai 'p            | ポリエチレン管  |
| 22 | Sump pump                              | Sʌ 'mp pʌ 'mp                                   | 汚水ポンプ        | 37 | drain trap                        | dreɪ 'n træ 'p                           | 排水トラップ   |

# Dictionary (machine)

| No | English      | pronunciation      | Japanese |
|----|--------------|--------------------|----------|
| 38 | drain outlet | dreɪ' n əʊ' tle, t | 排水口      |
| 39 | priming tank | praɪ' mɪŋ tæ' ŋk   | 呼水槽      |

## C ガス設備

|   |                            |                                     |        |
|---|----------------------------|-------------------------------------|--------|
| 1 | gas installation           | gæ' s<br>ɪ, nstəleɪ' jən            | ガス設備   |
| 2 | specialty gas installation | spe' jəlti gæ' s<br>ɪ, nstəleɪ' jən | 特殊ガス設備 |
| 3 | gas pipe                   | gæ' s paɪ' p                        | ガス管    |
| 4 | gas meter                  | gæ' s mi: ' tə                      | ガスメータ  |
| 5 | gas cock                   | gæ' s ka' k                         | ガス栓    |
| 6 | fire alarm                 | fai' ədæ, mp<br>əla' rm             | ガス警報器  |

## D 衛生器具設備

|   |                 |                          |      |
|---|-----------------|--------------------------|------|
| 1 | bathroom        | bæ' θru: , m             | トイレ  |
| 2 | closet bowl     | kla' zət boʊ' l          | 大便器  |
| 3 | urinal          | ju'ərənɪ                 | 小便器  |
| 4 | washroom        | wa' fru: , m             | 洗面所  |
| 5 | wash basin      | wa' f beɪ' sən           | 洗面器  |
| 6 | wash hand basin | wa' f hæ' nd<br>beɪ' sən | 手洗器  |
| 7 | bed pan sink    | be' d pæ' n<br>sɪ' ŋk    | 汚物流し |

| No | English              | pronunciation                  | Japanese    |
|----|----------------------|--------------------------------|-------------|
| 8  | toilet paper holders | tɔɪ' lət peɪ' pə-<br>hoʊ' ldəz | 紙巻器         |
| 9  | automatic faucet     | ɔ: , təmæ' tik fə: ' sət       | 自動水栓        |
| 10 | water faucet         | wɔ: ' tə fə: ' sət             | 水栓          |
| 11 | combination faucet   | ka , mbəneɪ' jən<br>fə: ' sət  | 混合水栓        |
| 12 | chemical faucet      | ke' məkəl fə: ' sət            | 化学水栓        |
| 13 | sill cock            | sɪ' l ka' k                    | 散水栓         |
| 14 | water cooler         | wɔ: ' tə ku: ' lə              | ウォータークーラー   |
| 15 | emergency shower     | dre' ntʃ ʃaʊ' ə                | 緊急用<br>シャワー |

## E 消火設備

|   |                            |                                      |               |
|---|----------------------------|--------------------------------------|---------------|
| 1 | fire-fighting installation | fai' ə-fai' tɪŋ<br>ɪ, nstəleɪ' jən   | 消火設備          |
| 2 | fire pump                  | fai' ə pʌ' mp                        | 消火ポンプ         |
| 3 | indoor hydrant system      | ɪ' ndo: , r hai' drənt<br>sɪ' stəm   | 屋内消火栓<br>設備   |
| 4 | outdoor hydrant system     | əʊ' tdo: , r<br>hai' drənt sɪ' stəm  | 屋外消火栓<br>設備   |
| 5 | sprinkler system           | spri' ŋkələ-<br>sɪ' stəm             | スプリンクラー<br>設備 |
| 6 | gas extinguishing system   | gæ' s<br>ɪksti' ŋgwɪʃɪŋ<br>sɪ' stəm  | ガス消火設備        |
| 7 | foam extinguishing system  | fəʊ' m<br>ɪksti' ŋgwɪʃɪŋ<br>sɪ' stəm | 泡消火設備         |
| 8 | fire extinguisher          | fai' ə ɪksti' ŋgwɪʃə                 | 消火器           |

# Dictionary (machine)

| No | English         | pronunciation            | Japanese |
|----|-----------------|--------------------------|----------|
| 9  | hydrant valve   | hai 'drənt væ 'lju:      | 消火栓弁     |
| 10 | fire indication | fai 'ə<br>ɪ ,ndəkeɪ 'ʃən | 消火表示     |

## F 昇降機設備

|   |                                |  |               |
|---|--------------------------------|--|---------------|
| 1 | elevating machine installation | e 'ləveɪ ,tɪŋ<br>mɪʃɪ: 'n<br>ɪ ,nstəleɪ 'ʃən | 昇降機設備         |
| 2 | passenger elevator             | pæ 'sændʒə<br>e 'ləveɪ ,tə                   | 乗用<br>エレベーター  |
| 3 | freight elevator               | freɪ 't e 'ləveɪ ,tə                         | 荷物用<br>エレベーター |
| 4 | emergency elevator             | ɪ ,mə: 'dʒənsɪ<br>e 'ləveɪ ,tə               | 非常用<br>エレベーター |
| 5 | sleeper elevator               | sli: 'pə<br>e 'ləveɪ ,tə                     | 寝台用<br>エレベーター |
| 6 | escalator                      | e 'skæleɪ ,tə                                | エスカレータ        |
| 7 | safety device                  | seɪ 'ftɪ divaɪ 's                            | 安全装置          |

## G 換気設備

|   |                          |                                   |       |
|---|--------------------------|-----------------------------------|-------|
| 1 | ventilating installation | ve 'nəleɪ ,tɪŋ<br>ɪ ,nstəleɪ 'ʃən | 換気設備  |
| 2 | vent                     | ve 'nt                            | 通気口   |
| 3 | air supply fan           | e 'r səplai ' fæ 'n               | 給気ファン |
| 4 | air fan                  | e 'r fæ 'n                        | 排気ファン |
| 5 | exhaust hood             | ɪgzɔ: 'st hʊ 'd                   | 排気フード |

| No | English              | pronunciation                    | Japanese |
|----|----------------------|----------------------------------|----------|
| 6  | fan room             | fæ 'n ru: 'm                     | 送風機室     |
| 7  | total heat exchanger | təʊ 'təl hi: 't<br>ɪkstʃeɪ 'ndʒə | 全熱交換機    |

|    |            |                |               |
|----|------------|----------------|---------------|
| 8  | fume hood  | fju: 'm hʊ 'd  | ドラフト<br>チャンバー |
| 9  | air volume | e 'r va 'lju:m | 風量            |
| 10 | air filter | e 'r fɪ 'ltə   | 換気フィルター       |

## H 浄化槽設備

|   |                     |                              |      |
|---|---------------------|------------------------------|------|
| 1 | clarification plant | kle ,rəfɪkeɪ 'ʃən<br>plæ 'nt | 浄化設備 |
|---|---------------------|------------------------------|------|

## I 医療ガス

|   |                          |                                       |        |
|---|--------------------------|---------------------------------------|--------|
| 1 | medical gas installation | me 'dækəl<br>gæ 's<br>ɪ ,nstəleɪ 'ʃən | 医療ガス設備 |
| 2 | vacuum pump              | væ 'kju:m<br>pʌ 'mp                   | 真空ポンプ  |
| 3 | suction pump             | sʌ 'kʃən<br>pʌ 'mp                    | 吸引ポンプ  |
| 4 | oxygen                   | a 'ksədʒən                            | 酸素     |
| 5 | nitrogen                 | nai 'trədʒən                          | 窒素     |
| 6 | carbon dioxide           | ka 'rbən<br>daɪə 'ksaɪ ,d             | 二酸化炭素  |
| 7 | nitrogen monoxide        | nai 'trədʒən<br>məna 'ksaɪd           | 亜酸化窒素  |
| 8 | sterilizing gas          | ste 'rəlaɪ ,zɪŋ<br>gæ 's              | 滅菌ガス   |

# index (architecture)

## 建築

|               |    |             |    |             |    |              |    |
|---------------|----|-------------|----|-------------|----|--------------|----|
| <b>～あ行～</b>   |    | <b>～さ行～</b> |    | <b>～な行～</b> |    | <b>～や行～</b>  |    |
| アーケード         | 18 | 桜           | 21 | 内装          | 20 | 遊歩道          | 21 |
| アコーデイオドア      | 21 | サッシ         | 21 | 中庭          | 18 | ユニバーサルスペース   | 18 |
| アスファルト        | 17 | サムターン       | 20 | 二重床         | 20 | 溶接           | 19 |
| アスベスト         | 19 | シールドルーム     | 18 | 庭           | 21 | 擁壁           | 21 |
| 圧縮            | 19 | 地震          | 19 | 塗床          | 4  |              |    |
| アプローチ         | 18 | 実験台         | 4  | 軒           | 20 |              |    |
| 網入り           | 21 | 自動ドア        | 20 |             |    | <b>～5行～</b>  |    |
| 網戸            | 21 | 地盤          | 19 |             |    | ラウンジ         | 18 |
| アルコール         | 18 | シャッター       | 20 | <b>～は行～</b> |    | 落雷           | 18 |
| 暗幕            | 21 | 砂利          | 21 | パーテーション     | 9  | 螺旋階段         | 20 |
| 銀杏            | 21 | 集成材         | 19 | 破壊          | 18 | ランドスケープ      | 18 |
| イニシャルコスト      | 18 | 錠           | 20 | 嵌殺し窓        | 21 | ランドマーク       | 18 |
| インターロッキングブロック | 21 | シリンダー錠      | 20 | 柱           | 7  | ランニングコスト     | 18 |
| インテリア         | 20 | 針葉樹         | 21 | ハナミズキ       | 21 | 欄間           | 20 |
| 雨水樹           | 21 | 杉           | 21 | 巾木          | 20 | 立面図          | 18 |
| 梅             | 21 | 筋かい         | 16 | パラペット       | 20 | 両開き戸         | 20 |
| エキスパンションジョイント | 19 | 制震          | 19 | 梁           | 19 | 緑地帯          | 21 |
| エレベーターホール     | 18 | 整理棚         | 20 | 光(日光)       | 18 | ルーバー         | 20 |
| 屋外階段          | 20 | せつこうボード     | 20 | 光庭          | 20 | ルーフトレン       | 20 |
| 屋上・屋根         | 20 | 節水          | 18 | 引き戸         | 9  | レイアウト        | 18 |
| 屋上庭園          | 20 | 節電          | 18 | ピクチャーレール    | 20 | レンガ          | 19 |
| 屋内階段          | 20 | セラミック       | 19 | 庇           | 20 | 廊下           | 18 |
| 汚水樹           | 21 | 剪断          | 19 | 非常口         | 19 | ロックウール       | 19 |
|               |    | 増築          | 18 | 引違い窓        | 20 | ロビー          | 18 |
|               |    | 組積造         | 19 | 避難階段        | 19 |              |    |
| <b>～か行～</b>   |    | 組積造         | 19 | 避難器具        | 19 | <b>～その他～</b> |    |
| カーテン          | 21 | 側溝          | 21 | ビニル床材       | 4  | Low-E ガラス    | 21 |
| カーペット         | 20 |             |    | 檜           | 21 | m2 (面積)      | 18 |
| 階             | 18 | <b>～た行～</b> |    | 引張          | 19 | m3 (体積)      | 18 |
| 改築            | 18 | 耐震          | 19 | 広場          | 21 |              |    |
| 回転扉           | 20 | 耐震診断        | 19 | フェンス        | 21 |              |    |
| 外壁            | 20 | 耐震補強        | 19 | 掃出し窓        | 21 |              |    |
| カウンター         | 8  | 台風          | 18 | ふすま         | 21 |              |    |
| 鏡             | 12 | 太陽光パネル      | 18 | 吹付          | 20 |              |    |
| 風             | 18 | タイル         | 11 | 吹抜け         | 7  |              |    |
| 仮設足場          | 20 | 竹           | 21 | ブラインド       | 21 |              |    |
| 型板            | 21 | 畳           | 20 | フローリング      | 16 |              |    |
| 片開き戸          | 20 | 棚           | 10 | 平板ブロック      | 21 |              |    |
| 壁             | 19 | 断熱材         | 19 | 平面図         | 18 |              |    |
| 壁紙            | 20 | 断面図         | 18 | 壁面緑化        | 18 |              |    |
| ガラス           | 9  | 地下室         | 18 | ペランダ        | 20 |              |    |
| 瓦             | 19 | 駐車場         | 21 | ペンキ塗り       | 20 |              |    |
| 基礎            | 19 | 駐輪場         | 21 | 防音          | 18 |              |    |
| 強化ガラス         | 21 | 丁番          | 20 | 防火          | 18 |              |    |
| 亀裂            | 19 | ツツジ         | 21 | 防火戸         | 20 |              |    |
| キンモクセイ        | 21 | 津波          | 18 | 防水          | 18 |              |    |
| クールチューブ       | 18 | 椿           | 21 |             |    | <b>～ま行～</b>  |    |
| クリーンルーム       | 18 | 吊り戸         | 20 | 松           | 21 |              |    |
| 掲示板           | 20 | 停電          | 19 | メートル        | 18 |              |    |
| 玄関            | 18 | 手すり         | 20 | 目地          | 19 |              |    |
| 建設工事          | 18 | 鉄筋コンクリート造   | 19 | 免震          | 19 |              |    |
| 建築            | 18 | 鉄鋼          | 19 | メンテナンス      | 18 |              |    |
| 建築基準法         | 18 | 鉄骨造         | 16 | 木           | 19 |              |    |
| 構造設計          | 19 | 鉄骨鉄筋コンクリート造 | 19 | 木造          | 19 |              |    |
| 降伏            | 19 | 出窓          | 21 | もみじ (カエデ)   | 21 |              |    |
| 広葉樹           | 21 | テラス         | 20 | モルタル        | 19 |              |    |
| 黒板            | 4  | 天井          | 20 | 門           | 21 |              |    |
| コンクリート        | 19 | 天井高         | 18 |             |    |              |    |
|               |    | 天窓          | 21 |             |    |              |    |
|               |    | トアクローザー     | 20 |             |    |              |    |
|               |    | ドアチェーン      | 20 |             |    |              |    |
|               |    | 戸当り         | 20 |             |    |              |    |
|               |    | 樋           | 20 |             |    |              |    |
|               |    | 倒壊          | 18 |             |    |              |    |
|               |    | 透視図         | 18 |             |    |              |    |
|               |    | 透明          | 21 |             |    |              |    |
|               |    | 塗装          | 19 |             |    |              |    |
|               |    | ドライエリア      | 18 |             |    |              |    |



# index (electricity/machine)

## 電気

|              |        |
|--------------|--------|
| <b>～あ行～</b>  |        |
| アンテナ         | 23     |
| 安定器          | 22     |
| インターホン       | 23     |
| 移報           | 23     |
| <b>～か行～</b>  |        |
| カーゲート        | 23     |
| カードリーダー      | 23     |
| 碍子           | 22     |
| 外灯           | 17,23  |
| 火災報知器        | 23     |
| カメラ          | 23     |
| 金属ダクト        | 22     |
| 蛍光灯          | 22     |
| 警報           | 23     |
| 警報盤          | 6,8    |
| ケーブルラック      | 22     |
| 交流           | 22     |
| 混合器          | 23     |
| コンセント        | 2,5,22 |
| コンセント (ET付)  | 22     |
| コンセント (E付)   | 22     |
| コンデンサ        | 22     |
| <b>～さ行～</b>  |        |
| 照明           | 22     |
| 照明器具         | 4      |
| 信号           | 23     |
| 信号機          | 23     |
| スイッチ、開閉器、分電盤 | 2,22   |
| スクリーン        | 23     |
| スピーカー        | 2,8,23 |
| 制御装置         | 22     |
| セキュリティカメラ    | 23     |
| 接地           | 22     |
| センサー         | 6,22   |
| 増幅器、アンブ      | 23     |
| <b>～た行～</b>  |        |
| 太陽光発電        | 22     |
| 端子           | 23     |
| 蓄電池          | 22     |
| 中央監視装置       | 23     |
| 調光器          | 22     |
| 直流           | 22     |
| テレビ          | 8,23   |
| 電圧           | 22     |
| 電圧計          | 13,22  |
| 電気           | 22     |
| 電気室          | 22     |
| 電線           | 22     |
| 電線管          | 13,22  |
| 電柱           | 23     |
| 電熱器          | 22     |
| 電流           | 22     |
| 電流計          | 13,22  |
| 電力量計         | 13,22  |
| 電鈴           | 23     |
| 電話           | 8,23   |
| 動力           | 22     |
| <b>～な行～</b>  |        |
| ネットワーク管理装置   | 23     |
| 燃料電池         | 23     |

## 機械

|                |          |
|----------------|----------|
| <b>～は行～</b>    |          |
| 配電盤            | 13,22    |
| 白熱灯            | 22       |
| パソコン           | 6,23     |
| 発券器            | 23       |
| 発電装置           | 22       |
| ハンドホール         | 23       |
| 光成端箱           | 23       |
| ヒューズ           | 22       |
| 避雷針            | 22       |
| ファイアウォール       | 23       |
| 風力発電           | 23       |
| ブレーカー          | 13,22    |
| プロジェクト         | 22       |
| 分配器            | 23       |
| 変圧器            | 22       |
| 放送             | 23       |
| ボックス類          | 13,22    |
| <b>～ま行～</b>    |          |
| マイクロホン         | 9,23     |
| マンホール          | 23       |
| 無停電電源装置 (UPS)  | 22       |
| モールド変圧器        | 22       |
| モニター           | 6,23     |
| <b>～や行～</b>    |          |
| 誘導灯            | 22       |
| 油入変圧器          | 22       |
| 呼出ボタン          | 10,12,23 |
| <b>～ら行～</b>    |          |
| ルータ            | 23       |
| <b>～その他～</b>   |          |
| HUB (ハブ)       | 23       |
| LED            | 22       |
| <b>～あ行～</b>    |          |
| 亜酸化窒素          | 27       |
| 圧縮機            | 24       |
| 圧力タンク          | 15       |
| 泡消火設備          | 26       |
| 安全装置           | 27       |
| 井戸ポンプ          | 25       |
| 井戸水設備          | 24       |
| 医療ガス設備         | 26       |
| ウォータクーラー       | 26       |
| エスカレータ         | 27       |
| 塩化ビニル管         | 25       |
| 屋外消火栓設備        | 26       |
| 屋内消火栓設備        | 15,26    |
| 汚水管            | 25       |
| 汚水槽            | 25       |
| 汚水ポンプ          | 25       |
| 汚物槽            | 25       |
| 汚物流し           | 26       |
| 汚物ポンプ          | 25       |
| <b>～か行～</b>    |          |
| 化学水栓           | 5,26     |
| ガスエンジン駆動ヒートポンプ | 24       |
| ガス管            | 26       |
| ガス警報器          | 26       |
| ガス消火設備         | 26       |
| ガス設備           | 26       |
| ガス栓            | 5,26     |
| ガスメータ          | 26       |
| 紙巻器            | 12,26    |
| 換気設備           | 7,27     |
| 換気フィルター        | 27       |
| 貫流ボイラー         | 24       |
| 機械             | 24       |
| 吸引ポンプ          | 27       |
| 給気ファン          | 27       |
| 給水管            | 25       |
| 給水設備           | 14,24    |
| 給水ポンプ          | 14,25    |
| 給排水設備          | 24       |
| 給湯設備           | 24       |
| 緊急用シャワー        | 2,26     |
| 空気熱源ヒートポンプ     | 24       |
| 空調機            | 4        |
| 空調設備           | 24       |
| 結露水            | 24       |
| 鋼管             | 25       |
| 高置水槽           | 25       |
| 高置水槽給水方式       | 25       |
| 混合水栓           | 11,26    |
| <b>～さ行～</b>    |          |
| 再生水管           | 25       |
| 滅菌ガス           | 27       |
| 散水栓            | 2,26     |
| 酸素             | 27       |
| 酸素供給口          | 10       |
| 実験排水管          | 25       |
| 自動水栓           | 12,26    |
| 自動制御設備         | 24       |
| 受水槽            | 14,25    |
| 循環ポンプ          | 24       |
| 消火器            | 27       |
| 消火設備           | 26       |
| 浄化設備           | 27       |
| 消火栓弁           | 27       |
| 消火表示           | 27       |
| 消火ポンプ          | 15,26    |
| 昇降機設備          | 27       |
| 蒸発器            | 24       |
| 小便器            | 26       |
| <b>～た行～</b>    |          |
| 乗用エレベーター       | 27       |
| 真空ポンプ          | 27       |
| 寝台用エレベーター      | 27       |
| 水管ボイラー         | 24       |
| 水栓             | 6,26     |
| ステンレス鋼管        | 25       |
| スプリンクラー設備      | 26       |
| 全熱交換機          | 27       |
| 洗面器            | 12,26    |
| 洗面所            | 26       |
| 送風機室           | 27       |
| <b>～ち行～</b>    |          |
| 大便器            | 12,26    |
| 窒素             | 27       |
| 貯水槽            | 25       |
| 直結増圧給水方式       | 25       |
| 直結直圧給水方式       | 24       |
| 通気管            | 25       |
| 通気口            | 27       |
| 手洗器            | 12,26    |
| 鉄製ボイラー         | 24       |
| トイレ            | 26       |
| 銅管             | 25       |
| 特殊ガス設備         | 26       |
| 特殊排水設備         | 24       |
| ドラフトチャンバー      | 27       |
| <b>～な行～</b>    |          |
| 鉛管             | 25       |
| 二酸化炭素          | 27       |
| 荷物用エレベーター      | 27       |
| 熱交換器           | 24       |
| <b>～は行～</b>    |          |
| 排気ファン          | 9,15,27  |
| 排気フード          | 27       |
| 排水管            | 25       |
| 排水設備           | 24       |
| 排水槽            | 25       |
| 排水トラップ         | 25       |
| 排水ポンプ          | 25       |
| 排水口            | 26       |
| 排熱ボイラー         | 24       |
| パッケージ型空調和器     | 24       |
| 非常用エレベーター      | 27       |
| 風量             | 27       |
| 膨張水槽           | 24       |
| 補給水槽           | 25       |
| ポリエチレン管        | 25       |
| ポンプ圧送方式        | 25       |
| <b>～や行～</b>    |          |
| 揚水ポンプ          | 25       |
| 呼水槽            | 15,26    |
| <b>～ら行～</b>    |          |
| ライニング鋼管        | 25       |
| ルームエアコン        | 24       |
| 冷却水ポンプ         | 24       |
| 炉筒煙管ボイラー       | 24       |

# Messages from Staff

I hope that this book is useful for everyone.

Recently, I knew the method that I can land Russia without a visa.  
So, I cannot wait for next holiday!!

1語でも多く...

Adversity is the first path to truth.  
Byron(バイロン:1788-1824)  
(英ロマン派の詩人)

Thank you for using the handbook.  
I think that this handbook will contribute  
to everyone.

The best preparation for good work tomorrow is  
to do good work today.  
by Elbert Hubbard  
(アメリカの著述家・雑誌編集者)

In fact, I wa 「S」 related to the production  
of this ha 「N」 dbook a little(-ω☆)

I am pleased if this wordbook becomes a cause of  
your internationalization.

A journey of one thousand miles begins with  
a single step...

NO GUTS,NO GLORY!

"One is never too old to learn."  
Let's try learning English together!!



(M・Y)



(A・M)



(N・H)



(K・F)



(YASUO)



(T・I)



(T・Y)



(S・F)



(A・N)



(R・K)

# 施設部英語 HANDBOOK

2012年10月 初版発行

## 【編集発行】

国立大学法人九州大学  
施設部英語能力向上グループ

## 【編集スタッフ】

国立大学法人九州大学施設部

石内 亨

菊池 龍

下田 直也

白水 康雄

濱野 直人

福嶋 早織

淵上 圭介

松添 愛子

吉原 正剛

独立行政法人日本スポーツ振興センター

矢崎 敏明

国立大学法人東京工業大学

長浜 明子

